

SCHACHZUG

11. Jahrgang

No.: 54

Mai 1984

Mitteilungsblatt des FV.SCHACH e.V.

Die „HV 84“ blieb ohne Eklat!

Die diesjährige Hauptversammlung, im Zeichen des 25-jährigen Verbandsjubiläums stehend, verlief in ruhiger und sachlicher Form. Positiv zu vermerken war die starke Beteiligung. Runde 85 % der Mitgliedervereine waren vertreten, womit der Schnitt weit über dem des Vorjahres lag. Wer Überraschungen oder gar Sensationen erwartet hatte, wurde enttäuscht! Selbst die in den letzten Monaten arg strapazierte Meldeordnung, mit einem Antrag zwar nochmals bemüht, verblieb nach dessen eindeutiger Ablehnung (43 zu 27 Stimmen!) in der Form vom August 83 erhalten. Damit war aber auch schon der einzige Zündstoff ad acta gelegt. Sicher ein Verlust nicht nur für den Vorstand, sondern für den Verband überhaupt, war allerdings der Rücktritt des langjährigen Spielleiters Hans-Günther Landskron. Hier tritt sein Nachfolger Jörg Dippe ein zwar reizvolles, aber schweres Erbe an. Sonst gab es in der Vorstands-Crew keine weiteren Veränderungen. Hier die Zusammensetzung:

Vorsitzender:	Uwe W i e s e	(Allianz)
stlv.Vorsitzender:	Till M e r s m a n n	(Wiheil)
Schatzmeister:	Wolfgang K u n z	(Berliner Bank)
Spielleiter:	Jörg D i p p e	(Gillette)
stlv.Spielleiter:	Jürgen S c h i l k e	(D.K.V.)
Presse/Info:	Sepp T h ü r n a u	(S.E.L.)
Schriftführer:	Rainer L a c o m b e	(UmwBAmt)

I.B.M. I ist Mannschaftsmeister im Jubiläumsjahr!...

Erfolgreich konnte die I.B.M. damit ihren Titel bei der 25. Berliner Mannschaftsmeisterschaft verteidigen und somit zum dritten Male das "goldene Schachbrett" entführen. Als Vizemeister folgt auf Platz 2 erstmals eine Freizeitgemeinschaft, die FG. Süd I, die den "ewigen Zweiten" DeTeWe I diesmal auf den dritten Platz verwies.

Auf den Folgeseiten nunmehr die kompletten Endtabellen mit allen Resultaten und den jeweiligen Auf- und Absteigern!...

S.Thürnau

Herausgeber : FV.SCHACH e.V. im BSVB

Alle Schlußtabellen der 25.MM 83/84

A-Klasse:

	Mannschaft	1	2	3	4	5	6	7	8	9	10	Punkte	BPkt.
1	ZBM I M	X	4,5	3,5	5	2,5	3	5	4	3,5	4,5	15 : 3	35,5
2	FG.SÜD I	1,5	X	3,5	1,5	3	3,5	4	3,5	3,5	4	13 : 5	28
3	DeTeWe I	2,5	2,5	X	5,5	4	1,5	3	4	5,5	5	11 : 7	33,5
4	ZBM II	1	4,5	0,5	X	3	3,5	4	3	3	6	11 : 7	28,5
5	Ev. Silasgem. I	3,5	3	2	3	X	3	3	5,5	2	5	10 : 8	30
6	Senat I	3	2,5	4,5	2,5	3	X	2	4,5	3	4	10 : 8	29
7	Wiheil I	1	2	3	2	3	4	X	1,5	4,5	4	8 : 10	25
8	A.E.G. I ↓	2	2,5	2	3	0,5	1,5	4,5	X	4,5	3,5	7 : 11	24
9	DeTeWe II ↓	2,5	2,5	0,5	3	4	2	1,5	1,5	X	2,5	3 : 15	20
10	S.E.L. I ↓	0,5	2	1	0	1	2	2	2,5	3,5	X	2 : 16	14,5

B-Klasse, Staffel 1:

	Mannschaft	1	2	3	4	5	6	7	8	9	10	Punkte	BPkt.
1	Bund I ↑	X	5	3,5	3,5	3	4	4,5	3	4,5	3,5	16 : 2	34,5
2	Wiheil II	1	X	2	3,5	3,5	5	4	5	4	3,5	14 : 4	31,5
3	Senat II	2,5	4	X	2,5	3,5	3	3	5	6	5	12 : 6	34,5
4	Dresdenia I	2,5	2,5	3,5	X	2,5	3,5	4	4	4	4	12 : 6	30,5
5	Springer Verlag I	3	2,5	2,5	3,5	X	4,5	4	2,5	3,5	4	11 : 7	30
6	Schering I	2	1	3	2,5	1,5	X	2,5	3,5	5,5	5	7 : 11	26,5
7	Osram I	1,5	2	3	2	2	3,5	X	3	2	4	6 : 12	23
8	Stern 66 I	3	1	1	2	3,5	2,5	3	X	2,5	4,5	6 : 12	23
9	S.F.B. I ↓	1,5	2	0	2	2,5	0,5	4	3,5	X	3	5 : 13	19
10	A.S.F.B. I ↓	2,5	2,5	1	2	2	1	2	1,5	3	X	1 : 17	17,5

B-Klasse, Staffel 2:

	Mannschaft	1	2	3	4	5	6	7	8	9	10	Punkte	BPkt.
1	BA-Tempelhof I ↑	X	4,5	5	3,5	4	5,5	4,5	5,5	3	4,5	17 : 1	40
2	S.E.L. II ↑	1,5	X	2	3	5	5	3,5	4	3,5	5,5	13 : 5	33
3	Ev. Lindenkirche I	1	4	X	3	5	2,5	0	4	3,5	5	11 : 7	28
4	F.B.M. III	2,5	3	3	X	3	2	5	4,5	3	3,5	10 : 8	29,5
5	Senat III	1	1	1	3	X	5	2	4	3,5	6	9 : 9	26,5
6	VT. Voigt I	0,5	1	3,5	4	1	X	4	3	3	3	9 : 9	23
7	Post 44 I	1,5	2,5	6	1	4	2	X	2,5	4	4	8 : 10	27,5
8	Berthold I	0,5	2	2	1,5	2	3	3,5	X	4	5	7 : 11	23,5
9	Bund II	3	2,5	2,5	3	2,5	3	2	2	X	4,5	5 : 13	25
10	DeTeWe III ↓	1,5	0,5	1	2,5	0	3	2	1	1,5	X	1 : 17	13

C-Klasse, Staffel 1:

	Mannschaft	1	2	3	4	5	6	7	8	9	10	Punkte	EPkt.
1	Bosch I ↑	X	3	5	5,5	4	4,5	3,5	5,5	4,5	5	17:1	40,5
2	ALLianz I	3	X	5,5	2,5	4,5	2	6	5,5	3,5	3,5	13:5	36
3	DKV I	1	0,5	X	4	4	3	4	3,5	4,5	4	13:5	28,5
4	BVG-SVU I	0,5	3,5	2	X	3	3,5	3	5,5	4	4,5	12:6	29,5
5	Bünd IV	2	1,5	2	3	X	4,5	3	3	3,5	5	9:9	27,5
6	Berthold II	1,5	4	3	2,5	1,5	X	2,5	5	3	5	8:10	28
7	BZR I	2,5	0	2	3	3	3,5	X	1,5	3,5	4	8:10	23
8	Ev.Lindenkirche II	0,5	0,5	2,5	0,5	3	1	4,5	X	3,5	4,5	7:11	20,5
9	Sparkasse II ↓	1,5	2,5	1,5	2	2,5	3	2,5	2,5	X	3,5	3:15	21,5
10	Senat V ↓	1	2,5	2	1,5	1	1	2	1,5	2,5	X	0:18	15

C-Klasse, Staffel 2:

	Mannschaft	1	2	3	4	5	6	7	8	9	10	Punkte	BPkt.
1	Ev. Silasgem. II ↑	X	4	3,5	4,5	3,5	2,5	5,5	4,5	5	zurückgezogen!	14:2	33
2	Fortuna I	2	X	1	4	4,5	3,5	5,5	3	6	zurückgezogen!	11:5	29,5
3	Sparkasse I	2,5	5	X	5	0	4	3	5	4	zurückgezogen!	11:5	28,5
4	BVG-Britz I	1,5	2	1	X	4	3,5	3,5	5,5	5	zurückgezogen!	10:6	26
5	Bünd III	2,5	1,5	6	2	X	3	5	3	4	zurückgezogen!	8:8	27
6	UBA I	3,5	2,5	2	2,5	3	X	3	4	3,5	zurückgezogen!	8:8	24
7	Stern 66 II	0,5	0,5	3	2,5	1	3	X	3	5	zurückgezogen!	5:11	18,5
8	DeTewe IV	1,5	3	1	0,5	3	2	3	X	2,5	zurückgezogen!	3:13	16,5
9	S.H.V. I ↓	1	0	2	1	2	2,5	1	3,5	X	zurückgezogen!	2:14	13
10	GM Berlin I ↓										X	-	-

C-Klasse, Staffel 3:

	Mannschaft	1	2	3	4	5	6	7	8	9	10	Punkte	BPkt.
1	Berliner Bank I ↑	X	4,5	4	4,5	5	5,5	4	4,5	6	6	18:0	44
2	Bewag I	1,5	X	3	4,5	4	4,5	4	2	5	5	13:5	33,5
3	BVG-Helmholtz I	2	3	X	4	6	4	3	2,5	3	3,5	11:7	31
4	Senat IV	1,5	1,5	2	X	2,5	4,5	3,5	6	5,5	3,5	10:8	30,5
5	Schering II	1	2	0	3,5	X	3,5	1	4	2,5	6	8:10	23,5
6	Wiheil III	0,5	1,5	2	1,5	2,5	X	4	4	3,5	3,5	8:10	23
7	BVG-Spandau I	2	2	3	2,5	5	2	X	2,5	6	5	7:11	30
8	BVG-Britz II	1,5	4	3,5	0	2	2	3,5	X	2	2,5	6:12	21
9	Flohr-Otis I ↓	0	1	3	0,5	3,5	2,5	0	4	X	1,5	5:13	16
10	Telesport I ↓	0	1	2,5	2,5	0	2,5	1	3,5	4,5	X	4:14	17,5

D-Klasse, Staffel 1 :

	Mannschaft	1	2	3	4	5	6	7	8	9	10	Punkte	BPkt.
1	Bosch II ↑	X	2,5	4	2,5	3,5	3,5	4,5	5	-	-	10 : 4	25,5
2	Feuerwehr I ↑	3,5	X	5	3,5	2,5	5	0	3,5	-	-	10 : 4	23
3	TV-Stöhr I	2	1	X	3,5	5	4,5	3,5	3	-	-	9 : 5	22,5
4	BA-Tempelhof III	3,5	2,5	2,5	X	2	4	5,5	4,5	-	-	8 : 6	24,5
5	Schering IV	2,5	3,5	1	4	X	2	3,5	2	-	-	6 : 8	18,5
6	Wiheil IV	2,5	1	1,5	2	4	X	3,5	3	-	-	5 : 9	17,5
7	BVG-Cicero I	1,5	6	2,5	0,5	2,5	2,5	X	3,5	-	-	4 : 10	19
8	Stern 66 III	1	2,5	3	1,5	4	3	2,5	X	-	-	4 : 10	17,5
9	NN	-	-	-	-	-	-	-	-	X	-	-	-
10	NN	-	-	-	-	-	-	-	-	-	X	-	-

D-Klasse, Staffel 2 :

	Mannschaft	1	2	3	4	5	6	7	8	9	10	Punkte	BPkt.
1	BA-Tempelhof II ↑	X	5	3,5	3,5	6	6	6	-	-	-	12 : 0	30
2	Berthold III ↑	1	X	3,5	3,5	4,5	6	4,5	-	-	-	10 : 2	23
3	Schering III	2,5	1,5	X	4	4,5	5	3,5	-	-	-	8 : 4	21
4	Bewag II	2,5	2,5	2	X	4	5	6	-	-	-	6 : 6	22
5	WSV I	0	1,5	1,5	2	X	5	4,5	-	-	-	4 : 8	14,5
6	Stern 66 IV	0	0	1	1	1	X	5	-	-	-	2 : 10	8
7	BVG-Cicero II	0	1,5	2,5	0	1,5	1	X	-	-	-	0 : 12	6,5
8	NN	-	-	-	-	-	-	-	X	-	-	-	-
9	NN	-	-	-	-	-	-	-	-	X	-	-	-
10	NN	-	-	-	-	-	-	-	-	-	X	-	-

D-Klasse, Staffel 3 :

	Mannschaft	1	2	3	4	5	6	7	8	9	10	Punkte	BPkt.
1	Gillette I ↑	X	3	4	3,5	3,5	4	EINGETRAGEN	-	-	-	9 : 1	18
2	Dresdenia II ↑	3	X	2	4	3	4,5		-	-	-	6 : 4	16,5 (w)
3	Bünd V	2	4	X	2	4,5	4		-	-	-	6 : 4	16,5 (w)
4	BVG-Spandau II	2,5	2	4	X	3	5		-	-	-	5 : 5	16,5
5	Bervobank I	2,5	3	1,5	3	X	5		-	-	-	4 : 6	15
6	FBM IV	2	1,5	1	2	1	X		-	-	-	0 : 10	7,5
7	GM Berlin II	zurückgezogen!							X	-	-	-	-
8	NN	-	-	-	-	-	-	-	X	-	-	-	-
9	NN	-	-	-	-	-	-	-	-	X	-	-	-
10	NN	-	-	-	-	-	-	-	-	-	X	-	-

In den zusätzlich erforderlichen Qualifikationsspielen bzgl. Auf- und Abstieg gab es folgende Resultate :

Aufstieg zur A - Klasse :

Wiheil II gegen S.E.L. II 2 : 4

S.E.L. II gegen A.E.G. I 6 : 0 (kampflos)

Damit steigt S.E.L.II als dritte Mannschaft in die A-Klasse auf !

Abstieg zur C - Klasse :

Bund II gegen S.F.B. I 4,5 : 1,5

Damit steigt S.F.B.I als dritte Mannschaft in die C-Klasse ab !

Dem Vorstand liegen z.Z. für die neue Saison Aufnahmeanträge von drei neuen Mitgliedsvereinen vor :

1. Deutsch - Amerikanische Spielvereinigung = D.A.S.V.
2. Senator für Justiz = BSG. Justiz
3. Deutsche Bundesbahn = BSG. DB

Im Rahmen des 25-jährigen Jubiläums unseres Verbandes findet am S o n n a b e n d , den 19. Mai 1984 eine Doppelveranstaltung statt !

9.00 Uhr : Nationales Mannschaftsturnier
im Festsaal des Restaurants " La Passerelle ",
Rue Charles de Gaulle , 1000 Berlin 26
mit folgenden 8 Mannschaften :

- | | |
|---------------|---------------|
| 1. Hamburg I | 5. Lübeck |
| 2. Hamburg II | 6. Berlin I |
| 3. Bremen | 7. Berlin II |
| 4. Kiel | 8. Berlin III |

Ende nach der Siegerehrung etwa gegen 15 Uhr.

20.00 Uhr : Jubiläums - Ball im " BLAUER SATELLIT "
Ku-Damm-Karree, Kurfürstendamm 207 - 208
Zum Tanz spielt die Kapelle " match - makers " !
Einlaß ab 19.00 Uhr Ende : ?
Eintritt : 15.- DM

Hierzu begrüßt auch die Redaktion des SCHACHZUG unsere Gäste aus dem Norden sehr herzlich und wünscht Ihnen einen recht angenehmen Aufenthalt !...

Verbands - Mannschafts - Pokal 1984

Titelverteidiger IBM schon in der 2. Runde ausgebootet !...

Vorrunde :

Um das Teilnehmerfeld auf 32 Mannschaften zu komplettieren, wurde folgende durch das Los bestimmte Qualifikations-Vorrunde notwendig :

I.B.M.	gegen	Bewag	7,5	:	0,5
D.K.V.	gegen	B.Z.R.	5,5	:	2,5
DeTeWe	gegen	Gillette	8	:	0

1. Runde :

S.F.B.	gegen	Flohr-Otis	8	:	0
VT.Voigt	gegen	W.S.V.	8	:	0
I.B.M.	gegen	Bervobank	8	:	0
Ev.Silasgem.	gegen	Telesport	7,5	:	0,5
BVG-SVU	gegen	Wiheil	1	:	7
Sparkasse	gegen	Berthold	3	:	5
Senat	gegen	TV.Stöhr	8	:	0
FG.Süd	gegen	Stern 66	8	:	0
A.S.F.B	gegen	BVG-Helmholtz	6,5	:	1,5
U.B.A.	gegen	D.K.V.	3	:	5
BA-Tempelhof	gegen	Fortuna 59	8	:	0
Bund	gegen	S.H.V.	6,5	:	1,5
S.E.L.	gegen	DeTeWe	0,5	:	7,5
Berliner Bank	gegen	Bosch	5,5	:	2,5
Allianz	gegen	BVG-Cicero	6	:	2
Schering	gegen	Ev.Lindenkirche	5	:	3

2. Runde :

S.F.B.	gegen	VT. Voigt	8	:	0	
I.B.M.	gegen	Ev.Silasgem.	4	:	4	Silasgem.nach Berliner Wertung weiter !...
Wiheil	gegen	Berthold	8	:	0	
Senat	gegen	FG. Süd	0	:	8	
A.S.F.B.	gegen	D.K.V.	5,5	:	2,5	
BA-Tempelhof	gegen	Bund	4,5	:	3,5	
DeTeWe	gegen	Berliner Bank	7	:	1	
Allianz	gegen	Schering	2,5	:	5,5	

3.Runde in der 19. Woche

4.Runde in der 21. Woche

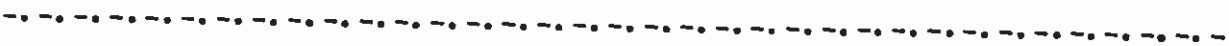
Endspiel in der 23. Woche !

Noch einmal bemüht : DIE MELDEORDNUNG !...

Es gibt ihn noch, den unzufriedenen Schachfreund bezüglich der neuen Meldeordnung, mit der wir ab der neuen Saison 84/85 leben müssen, leben werden und leben können !...

Zum Glück ist der Kreis dieser Schachfreunde auf ein Minimum herabgesunken. Einziges Kriterium bleibt für diese Gruppe das Doppelmitglied, sofern es gleichzeitig Betriebsangehöriger ist ! Hierzu soll der Absatz eines Schreibens des Schachfreundes Robert Himmelreich aus der 3.Mannschaft der BSG BUND nochmals im vollen Wortlaut und ohne Kommentar wiedergegeben werden, weil er wohl das "Nonplusultra" darstellt, was in dieser Beziehung zu sagen ist :

" Betriebssport soll ein neuer Weg zum Sport für solche Betriebsangehörige sein, die bisher n i c h t den üblichen Weg zum Sport über einen Sportverein gefunden haben. Schon in einem V e r e i n tätige Betriebsangehörige sind also nicht die eigentliche Zielgruppe für die W e r b u n g zum Betriebssport. Vereinsspieler sollten daher eher eine Minderheit unter den Betriebs-sportlern sein, doch sind sie wichtig als Anreger für die B e g e i s t e r u n g zum Schachsport, als spielstarke Gegner usw. Wir sind daher gegen einen v ö l l i g e n Ausschluß von Vereinsspielern aus Betriebssportmannschaften. Aber wir brauchen auch kein Ü b e r g e w i c h t von Vereinsspielern in den einzelnen Mannschaften. "

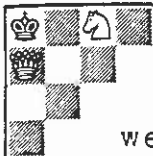


Die " Problem - Ecke " von Schachfreund Peter Arnold.

Sind Sie letztens richtig 'vorgegangen'? Das läßt sich nun prüfen bei Bekanntgabe der Lösungen - ohne Kommentar:

- 118) 1) -, Dg2:+ 2) Dg2:, Tg2: 3) Kg2:, Ld5+ ----
So kam aber 1) Da6:+!, n6: 2) e7 ≠
- 119) 1) e8D!, Te8: 2) Kb2, Te2 3) Ka1!!
- 120) 1) -, e5! matt, denn Schwarz mußte am Zuge sein.
- 121) 1) d6!, Ld6: 2) b8D+, Lb8: 3) c7, L/Kc7: und patt!
- 122) 1) a7!, Kh2 2) e8T, Kn3 3) Ta4, f5 4) Tf4, Ka2 5) Tn4 ≠
- 123) 1) Lb6!, c6: 2) Lc5, d5: 3) Ld4, e4: 4) Le3, f3:
5) Lf1. ≠

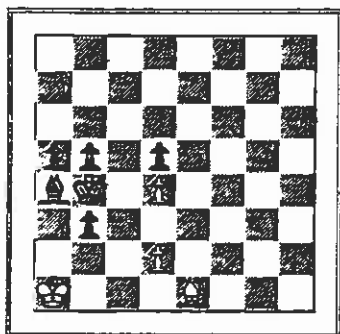




Liebe Schachfreunde, liebe Gäste!

BERLIN ist eine Reise wert - nicht nur seiner Probleme wegen! Bei uns gibt es 'Berliner', die köstlich schmecken, was wenigstens die Alsterstädter ihrerseits von den 'Hamburgern' auch sagen können. Denn in ihren Spiß's fehlen die bekömmlichen Angebote nicht. Eigentlich aber auch kein Kunststück, da nämlich der älteste deutsche Schachclub in Hamburg schon bereits 1827 entstand. Und in Zürich kann man - wie wir - auch dieses Jahr feiern, denn vor genau 175 Jahren wurde dort der erste Schachverein Europas gegründet! Wir Berliner sinken da mit unserer Interessengemeinschaft der Berliner Firmen und Behörden, die später vom Betriebssportverband aufgenommen wurde, nur 150 Jahre hinterher...!

Drei vorzügliche Studien mit Kurzschlüssen seien diesmal serviert und eine Aufgabe als schmückendes Beiwerk präsentiert:



Nr.124 - Liourkin = Weiß erreicht Remis!

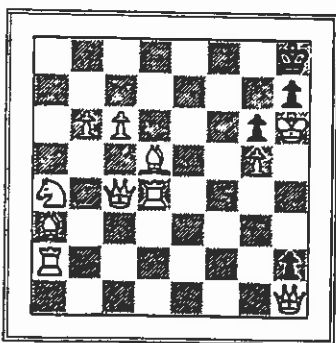
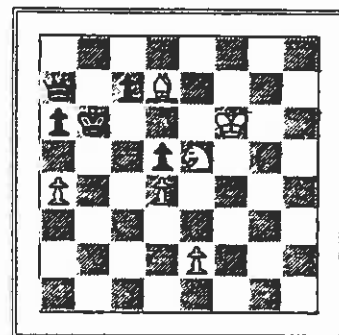
Schwarz steht überlegen und hat schon Siegeshoffnungen, aber Weiß macht einen Strich durch die Rechnung:

1) d3+!, Kc3 2) Lg4+!, Kc4: 3) Kg2!

Aber auch nach 2) -, g4: 3) kg1, g2 käme Weiß nicht weiter.

Nr.125 - Andrew = Weiß zieht und gewinnt!

Mit den beiden leichten Figuren schnell fertig zu werden, meint die schwarze Dame. Aber SIE hat die Rechnung ohne den Wirt gemacht, denn es folgt 1) h5+!, Kg7 2) Sc6, Dab (was sonst?) 3) Kg7!! und nun muß Schwarz ziehen - egal wohin; es kostet ihren Kopf!



Nr.126 - Lounsbury = Kann Weiß noch gewinnen?

Hierbei ist es fast ein Problem, Schwarz zur Strecke zu bringen - trotz des vielen Materials. Dabei kommt der weiße König nicht nur mit einer Dame aus! Dennoch wird der Sieg wie folgt verdient: 1) Ld1!, hld+ 2) Th4+, Dd1: 3) Lb2+, Db2: 4) Sc3, Da2: 5) Dd4 matt!

Nr.127 - S. Lloyd = "Über die Elbe!"

Im übertragenen Sinne wird somit auch den Schachentummlern seine 'Donau'-Aufgabe gestellt:

Weiß: Sa5, Sb5, Sc5, Sd5 - Schwarz: Sf5, Sg5, Sh5.

Die weißen Springer sind auf die rechte und die schwarzen auf die linke Hälfte des Schachbrettes so zu versetzen, daß auf einer Linie nur ein Springer stehen darf und Rückzieher ausgeschlossen sind.

Daß unsere Besucher, die gut die Elbe überquert haben und mit Pluspunkten - wenigstens an Eindrücken - abreisen werden, ohne sich einen Berliner Bären aufbinden zu lassen, setzt freundschaftlich voraus

Inr Peter Arnold.