

Mitteilungsblatt des FV SCHACH im BSVE e.V.

3. Jahrgang

Nr. 15

Mai/Juni 1976

Liebe Schachfreunde,

dieser SCHACHZUG soll Sie noch vor Ihrer wohlverdienten
Urlaubsreise erreichen und wir hoffen, er kommt gut an.

Bisher konnte ja leider unsere Dampflok nicht immer pünktlich
den Bahnhof verlassen. Wir freuen uns aber, wenn Ihnen künftig
auch die "Schlußlichter" noch Freude bereiten.

Peter Arnold hat sich bereit erklärt, als "freiwilliger
Mitarbeiter", für jede Ausgabe das Schlußlicht zu schreiben
bzw. zu setzen. Herzlichen Dank lieber Peter.

Weitere aktuelle M a c h r i c h t e n :

- Werbeaktion '76
 - "in Vorbereitung"
 - Berlin - Lübeck - Oberfranken
 - Verschiedenes
-

lesen Sie bitte auf den nachfolgenden Seiten.

Alles Gute für Sie und Ihre Familie und bis auf bald

Ihr Uwe Wiese

aktuelle Nachrichten

W e r b e a k t i o n '76

Wir haben vor einigen Tagen damit begonnen, etwa 80 bis 100 Firmen, Betriebe und Institutionen anzuschreiben und einen "Aushang" zur Werbung für den FV SCHACH im Betriebssportverband Berlin beigelegt. In unserer 1. Aktion haben wir BSGen angeschrieben, die bereits über die Fachverbände dem BSVB angehören. In einem 2. Schritt folgen Firmen usw., von den wir wissen, daß Betriebs- und Freizeitsport betrieben wird. Das Anschriftenmaterial stellte uns der BSVB, der Fachverband Fußball und Bowling, sowie Tischtennis zur Verfügung.

" in Vorbereitung "

Wir wissen, die Sommerpause ist viel zu kurz. Die nächste Saison kommt bestimmt und daher legen wir die neuen MELDEBÜGEN für die Spielzeit 76/77 bei und bitten um pünktliche Rückgabe.

Berlin - Lübeck - Oberfranken

Wie bereits angekündigt, werden wir zum Wochenende vom 22. bis 24. Oktober ds. Jahres Gäste aus Lübeck und Oberfranken empfangen. Leider können wir mit weiteren Details noch nicht aufwarten, da unsere Gäste um etwas Geduld gebeten haben. Eine definitive Zusage liegt jedoch bereits vor.

-.-.-.-.-.-.-.-.-

Die POST '44 hat offiziell die 2. und 3. Mannschaft zum Spielbeginn 76/77 abgemeldet. Folgen daraus werden wir rechtzeitig veröffentlichen bzw. ankündigen.

-.-.-.-.-.-.-.-.-

Die neue Satzung des BSVB e.V. wird demnächst in der FuWo veröffentlicht.

aktuelle Nachrichten

V e r s c h i e d e n e s

Zum Terminplan des 2. Halbjahres des LSB haben wir unsere Veranstaltung im Herbst angezeigt. Dies wird im "sport in berlin" veröffentlicht.

Wir haben im Verbandsnachrichtenblatt der Freizeitsportler eine Werbung eingebracht.

Alle BSGen sollten auf die "Clubreisen" der Deutschen Bundesbahn achten. Gruppenreisen sind bis zu 50% billiger.

Dem BSVB liegt ein Anschriftenverzeichnis alle Verbände des Europäischen Betriebssportverbandes vor.

Dem FV SCHACH liegt das komplette Anschriftenverzeichnis aller Fachverbände des LSB vor.

Unser Anschriftenverzeichnis wird "laufend" erneuert.

Geben Sie bitte Ihre Veränderungen bekannt.

Der Senat ging mit gutem Beispiel voran; er lieferte zwei Seiten "formgerecht" und "abzugsfähig"!

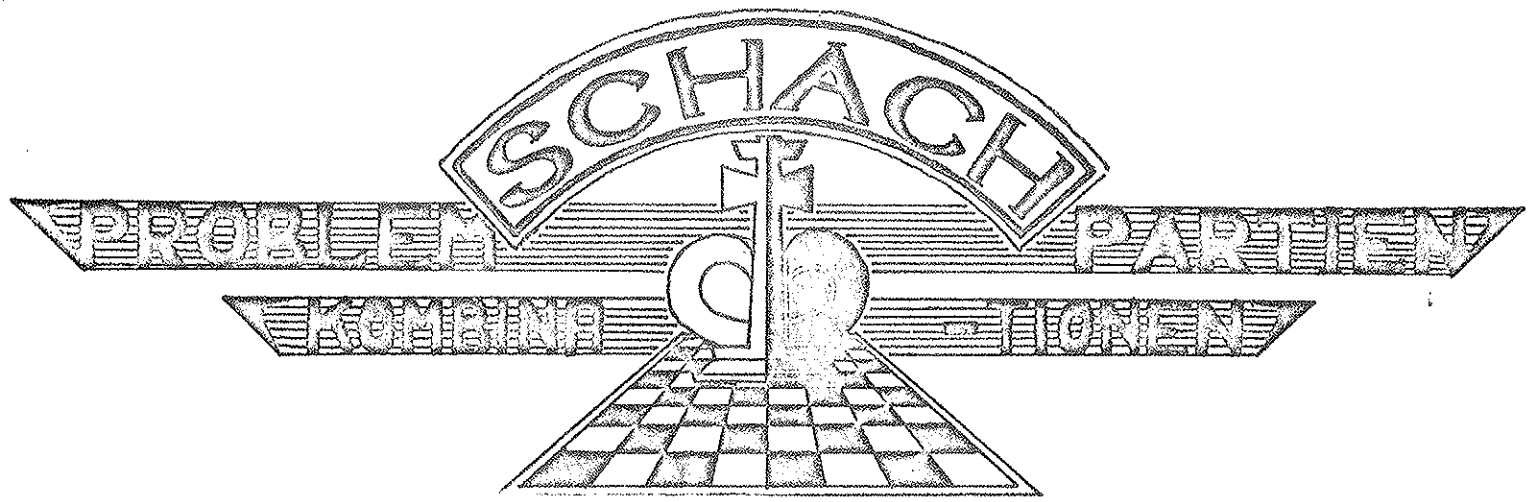
Im Walter Rau Verlag - Düsseldorf - ist der neue Schach-Almanach 75/76 erschienen. Bei der nächsten Ausgabe sollen auch die Betriebssportfirmen berücksichtigt werden.

Die ersten Termine für die Saison 76/77 wurden bereits festgelegt:

Beratung und evtl. Einsatz einer Kommission zur
Überarbeitung der Turnierordnung (en) 13. 8. 76
Rücksendung der Meldebögen zur 18. Saison
bis zum 21. 8. 76
Spielleitersitzung und Absprache über die
Rundenabwicklung 10. 9. 76
Die erste EM-Runde soll in der Woche v. 27. 9. - 1. 10
dieses Jahres stattfinden.

Der nächste SSCH.... SSCH.... SCHACHZUG erscheint
zwischen dem 20. und 30. Oktober 1976.

Und nun, liebe Schachfreunde, betrachten und beachten
Sie das Schlußlicht dieser Ausgabe.



Lang, lang ist's her, seitdem wir Diagramme in unseren Mitteilungsblättern ins 'Bild' setzen konnten. Das ist ja wie ein (SCHACH-)ZUG ohne Beleuchtung!

Jetzt soll aber gewährleistet sein, daß jede Nummer mit einem Schlußlicht fährt. Und das kann uns nur recht sein, wenn Sie es nicht übersehen!

Genug der Vorrede. Eröffnen wir die Galerie mit einer Stellung aus einer Fernschachpartie (Schmidt - Köpcke, 1966). Bei Nr. 1 hat Weiß zwei Bauern weniger, ist aber dafür im Angriff. Bei Th7:+ müßte Schwarz Dame und Bauern für zwei Türme hergeben, was aber die Situation für Weiß nicht bessern würde. - Wie konnte aber der Anziehende hier so fortsetzen, daß Schwarz - mit Recht - sofort die Waffen streckte?

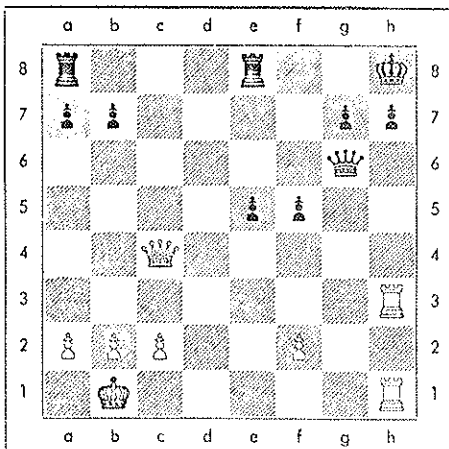
Sehr praxisnah ist die Studie zu Nr. 2 von A. Troitzky, und sicher hat der Verfasser die Anregung aus einer Partie geschöpft. - Weiß fühlt sich siegessicher, aber ein Keulenschlag führt zwangsläufig zum Unentschieden - zur Schadenfreude des Schwarzen. Solche Kombinationen sollte man sich merken, um im fatalen Falle - sich selbst helfen zu können!

Zum Abschluß bietet die Nr. 3 von W. Keym (1967) einen Zweizüger, der es möglicherweise in sich hat - trotz der wenigen Figuren. Andererseits hoffe ich aber, daß jeder Problemfreund die richtige Lösung findet - und das Schlußlicht zündet!

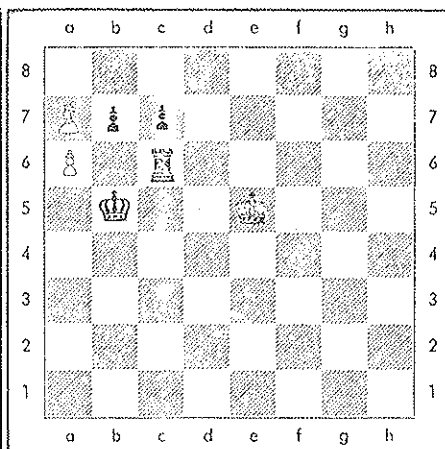
Herzlichst

Ihr Peter Arnold

(1) Weiß gewinnt



(2) Remis



(3) Matt in 2 Zügen

