

Schachexpress

FV Schach e.V. im BSVB e.V. - 24. Jahrgang Saison 1999/2000 - Ausgabe 1

40 Jahre FV SCHACH e.V. ein voller Erfolg !!!

1. Berlin 1	6	1	0	13	43,5	63,0
2. IBM	6	1	0	13	39,5	56,0
3. SEL/Alcatel	5	-	2	10	34,0	56,0
4. BVG Helmholtz	5	-	2	10	31,0	66,0
5. SG Schering	4	-	3	8	37,5	42,0
6. SK Gillette	4	-	3	8	32,5	59,0
7. Dresden	4	-	3	8	30,5	57,0
8. Hamburg 1	4	-	3	8	30,0	61,0
9. Berlin 2	3	2	2	8	27,0	51,0
10. Hamburg 2	3	1	3	7	21,0	51,0
11. Lübeck	3	-	4	6	30,0	50,0
12. TÜV Hamburg	3	-	4	6	27,5	44,0
13. SV Dresdenia	3	-	4	6	24,0	47,0
14. Allianz	3	-	4	6	24,0	38,0
15. Berlin 3	3	-	4	6	24,0	27,0
16. D.Telekom	3	-	4	6	21,0	27,0
17. SG Stern 66	2	1	4	5	23,5	45,0
18. SFB	2	-	5	4	25,0	47,0
19. B.Volksbank	1	-	6	2	15,5	35,0
20. Berlin 4	-	-	7	0	19,0	39,0

Ein schönes Turnier mit einem Verlauf wie er nicht hätte besser sein können. Nicht weil Berlin erfolgreich war, dies war höchstens noch ein schöner Nebeneffekt. Die Harmonie und das freundschaftliche Miteinander war ausschlaggebend für diese Veranstaltung. Beachtlich, daß der Zeitrahmen nur um 10 Minuten überzogen wurde, dafür sorgten die Turnierleiter Bernhard Riess, Jörg Dippe und Friedemann Heinicke sowie die überaus tatkräftige Jaenette Grönwoldt am Rechner. Dank gilt auch den Sponsoren Dresdner Bank, Gillette und Fernheizwerk Neukölln für die Sachpreise.

„Impressum“
Schachexpress
Die Publikation der FV Schach

Herausgeber:
Die FV Schach e.V. im Betriebssport-
verband Berlin-Brandenburg e.V.

Redaktionssitz:

Jörg Dippe
Schöneweider Str. 20
12055 Berlin

Tel.: p 030/ 685 9643
E-Mail: dippej@t-online.de
Fax 030/ 7564 2485

Email :

J.Dippe, Spielleiter: jd@fvschach.de
B.Riess, stellv. Spielleiter: br@fvschach.de
Einzelpokal-Ergebnismeldung: Einzelpokal@fvschach.de

FV Schach im Internet – Adresse www.fvschach.de
(Alternativ dazu FV Schach im Internet – Adresse <http://www.fvschach.de>)

Zeichenerklärung

M = Meister / P = Pokalsieger / N = Aufsteiger / A = Absteiger

Mitarbeiter:

© Copyright: Nachdruck - auch
nur auszugsweise-nur mit
vorheriger Genehmigung.

Für unaufgefordert eingesandte
Manuskripte und Fotos wird
keine Verantwortung übernommen.
Erscheinungsweise:
Vor der nachfolgende Runde der MM

Redaktion:
Jörg Dippe
Verantwortlich:
LL-A-D -Klasse J.Dippe
B-C-Klasse B.Riess

Kysucan M., Pfeiffer R,
Beisswanger W., Ficass T.,
Lücke.H., Kunz W.,
Riess B., Siewert Dr. K.-J.,
F.Heinicke, Tyrtania M., Paulsen D.
W.Schlittermann
Bei Briefen an die Redaktion wird
wenn nicht ausdrücklich unter-
sagt das Recht zur Veröffentlichung
vorausgesetzt.
Mit Namen gezeichnete Artikel stellen
nicht unbedingt die Meinung der
Redaktion dar.

Eines der offiziellen Organe des
FV Schach e.V.

Vorstand FV Schach.e.V.

Vorstand

Lücke Hans Arnulfstr. 66 12105 Berlin Tel. 753 2434

Stellv. Vorstand

Kysucan Marianne Paulsborner Str. 92 10709 Berlin Tel. 891 7106

Schatzmeister

Siewert Dr. Klaus-Jürgen Wikinger Ufer 9 10555 Berlin Tel. 392 8926

Schriftführer

Wendt Wolfgang Zwickauer Damm 141 12355 Berlin Tel. 662 1983

Spielleiter

Dippe Jörg Schöneweider Str. 20 12055 Berlin Tel. 685 9643
Email : jd@fvschach.de Fax 7564 2485

Stellv.Spielleiter

Riess Bernhard Friedrich-Wilhelm-Str. 95 12099 Berlin Tel. 752 4378
Email : br@fvschach.de Fax 3386 2250

Runde	Landesliga		Vorschau Rd.2	25.10-28.10
SV DeTeWe	- Fortuna	2,5:3,5	Mo Fortuna	- IBM
Bund	- Wiheil	2,0:4,0	Mo Wiheil	- SEL/Alcatel
IBM	- SG Schering	5,5:0,5	Di BVG Helmholtz	- SV DeTeWe
SV Senat	- BA Tempelhof	2,5:3,5	Di SG Schering	- SV Senat
SEL/Alcatel	- BVG Helmholtz	4,0:2,0	Mi BA Tempelhof	- Bund

Tabelle

1	IBM	M	1	1	-	-	5,5	3	Die Mannschaften, die Oben gesehen wurden, waren alle erfolgreich. Für Bund zählt ab sofort nur noch In jedem Spiel drei Punkte um noch mitreden zu können. Fortuna mit G.Lüders zeigte DeTeWe gleich wie hoch die Punkte hängen.
2	Wiheil		1	1	-	-	4,0	3	
3	SEL/Alcatel	P	1	1	-	-	4,0	3	
4	Fortuna	N	1	1	-	-	3,5	3	
5	BA Tempelhof		1	1	-	-	3,5	3	
6	SV Senat		1	-	-	1	2,5	0	
7	SV DeTeWe		1	-	-	1	2,5	0	
8	Bund		1	-	-	1	2,0	0	
9	BVG Helmholtz		1	-	-	1	2,0	0	
10	SG Schering	N	1	-	-	1	0,5	0	

SV DeTeWe	- Fortuna	2,5:3,5
Schöne	- Lüders	0:1
Federau	- Hering	1:0
Kyritz	- Hohn	½
Widemann	- Winkel z.	0:1
Schlittermann	- Barnack	0:1
Berlin	- Patenbrock	1:0
Bund	- Wiheil	2,0:4,0
Schnabel	- Lang Dr.	+:-
Tyrtania	- Bachmann	½
Jonas	- Hildebrand	0:1
Herrmann	- Sabrowski	½
Scholz Dr.	- Neumann	0:1

Mit einem G.Lüders in Topform war Fortuna Nicht zu bremsen, oder doch? Hätte man nicht an Brett 5 den Weltreisenden W.Schlittermann eingesetzt sondern irgend einen anderen welcher die Figuren bewegen kann hätte es wohl zum Sieg gereicht. Aber Schlitti will sich ja nun in Halma versuchen.

Bei Bund nichts neues, außer diesmal nicht DeTeWe sondern Wiheil. Für Wiheil ein gelungener Saisonstart, wenn man einmal davon absieht, daß man nur zu fünft war.

IBM	- SG Schering	5,5:0,5
Penzold	- Glienke Dr.	1:0
Feick	- Mattick	½
Mahn	- Voß	1:0
Schmidt	- Kufner	1:0
Osterloh	- Gruner	1:0
Sprotte	- Fiedler	1:0
SV Senat	- BA Tempelhof	2,5:3,5
Lieb	- Simon	½
Boetzer	- Herman v.	0:1
Albrecht	- Plümer	½
Rödiger	- Mandelkow	1:0
Kohl Dr.	- Baranowsky	½
Jancke	- Kasper	0:1
SEL/Alcatel	- BVG Helmholtz	4,0:2,0
Paulsen	- Stippekoehl	0:1
Röblitz	- Schulz	1:0
Klotzsche	- Göbel	½
Hilsberg	- Alberg	+:-
Hofmann	- Amann	1:0
Goorsahye	- Ficass	½

IBM holte gleich zum Saisonstart den Hammer raus und klopfte der Fahrstuhlmannschaft Schering gewaltig auf die Finger. Schering hat allerdings noch 8 Spiele und sollte man nicht immer mit Rumpfmannschaften antreten müssen Kann man mir ruhig widersprechen.

Von BAT war es nicht das Beste, aber es hat gereicht. Wie bereits in der Vorschau bemerkt, mal sehen wie weit BAT seine Mannen in der laufenden Saison zusammen bekommt. Für Senat der erste Dämpfer, aber auch hier gilt wie auch bei Bund es sind noch 24 Punkte zu vergeben.

SF Stippekoehl führt sich gut bei der BVG ein, nur geholfen hat es nicht, da SF Alberg nicht zugegen war. Überraschung SF Hofmann kann doch noch Gewinnen.

Runde	A-1		Vorschau Rd.2	25.10-28.10
SV DeTeWe 2	- Allianz 1	1,0:5,0	Di Justitia 1	- SV DeTeWe 2
SFB 1	- BA Tempelhof 2	2,0:4,0	Di Osram 1	- Berliner Bank 1
Bund 2	- Post 44 1	4,5:1,5	Di Post 44 1	- SEL/Alcatel 2
Berliner Bank 1	- Justitia 1	4,5:1,5	Di Allianz 1	- SFB 1
SEL/Alcatel 2	- Osram 2	3,0:3,0	Mi BA Tempelhof 2	- Osram 1

Tabelle

1	Allianz 1		1	1	-	-	5,0	3	Die Bänker und überraschender Weise Allianz mit einem hohen Sieg vorne. Osram patzt gleich im ersten Spiel und muß bereits in der kommenden Runde 3 Punkte einfahren um nicht hoffnungslos zurückzufallen.
2	Bund 2		1	1	-	-	4,5	3	
3	Berliner Bank 1	A	1	1	-	-	4,5	3	
4	BA Tempelhof 2	N	1	1	-	-	4,0	3	
5	Osram 1		1	-	1	-	3,0	1	
6	SEL/Alcatel 2		1	-	1	-	3,0	1	
7	SFB 1		1	-	-	1	2,0	0	
8	Post 44	N	1	-	-	1	1,5	0	
9	Justitia 1		1	-	-	1	1,5	0	
10	SV DeTeWe 2		1	-	-	1	1,0	0	

SV DeTeWe 2 - Allianz 1 1,0:5,0

Grüner	- Lorenz	0:1
Rohrbach	- Scholz	½
Jacob	- Melchert	0:1
Borrys	- Paschkowski	0:1
Günday	- Pelzer	½
Kiany	- Feindeisen	-:+

Welch eine Klatsche, es wird spannend, wie es mit DeTeWe weitergeht. Allianz hat sich wohl recht gut verstärkt, es muß allerdings abgewartet werden, wie es aussieht wenn die richtigen Gegner kommen.

SFB 1 - BA Tempelhof 2 2,0:4,0

Kroutikov	- Hein	½
Hadj-Sassi	- Weiner	0:1
Kersten	- Körlin	0:1
Schastok	- Muders	0:1
Saloga	- Jacobs	½
Schmidt	- Müller	1:0

Gegen BAT Punkte zu lassen ist nicht allzu tragisch, da diese Mannschaft sicher ganz Oben mitspielen wird.

Bund 2 - Post 44 1 4,5:1,5

Piersig	- Hirche	1:0
Johannsen	- Wilsdorf	1:0
Trebbin Dr.	- Bandsom	½
Scholz R.	- Schön	1:0
Göhringer	- Radke	1:0
Milmann	- Witkowski	-:+

Nach Jahren kommt Bund 2 wieder einmal gut aus den Startlöchern, allerdings wo war Brett 6.? Für die Männer mit dem Horn wird es wie wohl zu erwarten eine schwere Saison.

Berliner Bank 1 - Justitia 1 4,5:1,5

Hänisch	- Hankow	1:0
Plumhoff	- Kühne	1:0
Tschoepe	- Jurkatis	1:0
Pfeiffer	- Hahn	½
Koch	- Lange	0:1
Weise	- Schaal	1:0

Die Bänker auf Kurs allerdings Brett 4 remisiert noch eine gewonnene Stellung, und Brett 5 noch nicht in der Form der letzten Saison.

SEL/Alcatel 2 - Osram 1 3,0:3,0

Ketterling	- Franke	0:1
Busch	- Hoffmann	1:0
Klevenow H.	- Müller G	½
Wolf	- Genz Dr.	½
Lösche	- Riess	1:0
Martens	- Zivkovic	0:1

Ein mittelprächtiger Saisonstart für Osram, will man doch eigentlich mehr. Aber noch ist nicht aller Tage abend. Für SEL ein guter Start und man kann die kommenden Runden gelassen abwarten.

Runde	A-2	Vorschau Rd.2	25.10-28.10
Bund 3	- Stern 66 1	3,5:2,5	Mo Dresdenia 1
ACCSB/ZIB 1	- Bewag 1	6,0:0,0	Mo BSR 1
Berliner Bank 2	- Dresdenia 1	3,0:3,0	Di Stern 66 1
IBM 2	- UBA 1	3,0:3,0	Di UBA 1
SV Senat 2	- BSR 1	2,5:3,5	Di Bewag 1
			- IBM 2
			- Bund 3
			- ACCSB/ZIB 1
			- SV Senat 2
			- Berliner Bank 2

Tabelle

1	ACCSB/ZIB 1	1	1	-	-	6,0	3	Ein kräftiger Auftakt und die
2	BSR 1	1	1	-	-	3,5	3	Bewag von den Brettern gefegt.
3	Bund 3	1	1	-	-	3,5	3	Ein schöner Sieg und hoffnungs-
4	UBA 1	A	1	-	1	3,0	1	voller Saisonauftakt.
1	ACCSB/ZIB 1	1	1	-	-	6,0	3	Zum Favoriten erklärt und die
6	B.Bank 2	N	1	-	1	3,0	1	Punkten, nicht schlecht, auch wenn
7	IBM 2	1	-	1	-	3,0	1	man nicht unbedingt zufrieden ist.
8	SV Senat 2	1	-	-	1	2,5	0	
9	Stern 66 1	1	-	-	1	2,5	0	
10	Bewag 1	1	-	-	1	0,0	0	

Bund 3	- Stern 66 1	3,5:2,5	Die hinteren Bretter entschieden das Spiel,
Kliesch	- Kysucan A.	0:1	0,5 an dreien ist zu wenig.
Colosimo	- Kysucan H.	1:0	Für Bund ein guter Saisonauftakt.
Seiltz	- Radjenovic	0:1	
Harnardt	- Roll	1:0	
Lange	- Kysucan M.	1:0	
Auersch-Saw.	- Djordjevic	½	
ACCSB/ZIB 1	- Bewag 1	6:0	Hier taucht die Frage auf, ist ACCSB/ZIB so stark
Vu	- Mejstrik M.	1:0	oder die Bewag so schwach. Wa. ten wir mal die
Trösch	- Falkenhahn	1:0	nächsten Spiele ab.
Nitz	- Jutrzenka	1:0	
Domingo	- Kornprobst	1:0	
Martin	- Mejstrik V.	1:0	
Oesterreich	- Sternberg	1:0	
B.Bank 2	- Dresdenia 1	3,0:3,0	Beide Aufsteiger taten sich nicht weh und man
Elsner	- Barna	½	trennte sich friedlich mit remis.
Hewig	- Lücke	½	
Schilly	- Böttger	1:0	
Frahm	- Kube	0:1	
Woelky	- Eppich	0:1	
Niehaus	- Schöning v.	1:0	
IBM 2	- UBA 1	3,0:3,0	Der Absteiger mit Brett 1 aus den verstaubten
Wapnitschnaja	- Keiter	+:-	Unterlagen entnommen, oder spielt er tatsächlich.
Holze	- Stark	1:0	Beide Mannschaften mit einem fehlenden Brett,
Gierke	- Beisswanger	-:+	was nicht befriedigend ist.
Herrmann	- Pischner	½	
Sycin	- Diewitz	½	
Löhr	- Zernsdorf	0:1	
SV Senat 2	- BSR 1	2,5:3,5	Die BSR wird wohl der einzige Verfolger von
Nalezinski R.	- Kauschmann	0:1	ACCSB/ZIB sein. SF Kauschmann willkommen
Nalezinski K.-H.	- Busse	½	im Betriebssport.
Huhn	- Parrag	1:0	
Wissel	- Groch	½	
Mühlfellner	- Schäfer	½	
Kurbel	- Berschadski	0:1	

Runde	B-1		Vorschau Rd.2	25.10-28.10
BVG Cicero 1	- SG Schering 2	1,0:5,0	Di SG Schering 2	- SK Gillette 1
SK Gillette 1	- Bund 4	4,0:2,0	Mi Bund 8	- Bewag 2
Bewag 2	- SV Senat 3	3,0:3,0	Mi Bund 6	- SEL/Alcatel 3
D.Telekom 1	- Bund 6	3,0:3,0	Mi Bund 4	- D.Telekom 1
SEL/Alcatel 3	- Bund 8	0,5:5,5	Do SV Senat 3	- BVG Cicero 1

Tabelle

1	Bund 8	N	1	1	-	-	5,5	3	Überraschend hohes Ergebnis von Bund 8. Bereits in der ersten Runde zwei Mannschaftsunentschieden wobei das von Bund 8 etwas überrascht.
2	SG Schering 2		1	1	-	-	5,0	3	
3	SK Gillette 1		1	1	-	-	4,0	3	
4	SV Senat 3		1	-	1	-	3,0	1	
5	Bund 6		1	-	1	-	3,0	1	
6	Bewag 2		1	-	1	-	3,0	1	
7	D.Telekom 1		1	-	1	-	3,0	1	
8	Bund 4	A	1	-	-	1	2,0	0	
9	BVG Cicero 1		1	-	-	1	1,0	0	
10	SEL/Alcatel 3		1	-	-	1	0,5	0	

BVG Cicero 1 - SG Schering 2 1,0:5,0

Reineke	- Leike Dr.	0:1
Gottschling	- Mahlkow	0:1
Bunke T.	- Klein	1:0
Görs	- Bömer	0:1
Miethke	- Darga	-:+
Bunke M.	- Grosse-Honebr.	0:1

SK Gillette 1 - Bund 4 4,0:2,0

Hoppe	- Schlüter	1:0
Hintze	- Hagemeister	½
Mielke	- Niefanger	½
Gärtner	- Ernst	½
Koulaxouzidis	- Bödicker	½
Dippe	- Mühlnickel	+:-

Bewag 2 - SV Senat 3 3,0:3,0

Zelies O.	- Klaue	1:0
Knispel	- Löhning	½
Gielow	- Heß	0:1
Zimmer	- Becker Dr.	1:0
Baer	- Janzen	0:1
Baerenz	- Landskron	½

D.Telekom 1 - Bund 6 3,0:3,0

Neumann	- Jenull	½
Meseck	- Dinius	1:0
Piotrowski	- Langner	1:0
Weiser	- Haftenberger	½
Beneke	- Roll	0:1
Fischer	- Lechtermann	0:1

SEL/Alcatel 3 - Bund 8 0,5:5,5

Schnürer	- Förster Dr.	0:1
Paulke	- Wölkerling	0:1
Bernecker	- Schwark	0:1
Linkermann	- Horst	½
Haase	- Paulisch	0:1
Schwarzbach	- Safai-Nia	0:1

Mit Müh' und Not in der letzten Saison dem Abstieg entronnen, muß sich BVG Cicero gleich wieder nach unten orientieren. Aber Kopf hoch, viel schlimmer kann es ja nicht mehr kommen. Bei Schering ist abzuwarten, ob aufgrund der Verstärkungen ein Durchmarsch gelingt.

Der Top-Favorit der B1 kommt schwerfällig aus den Startlöchern. Ein Sieg am 1. Brett und ein kampfloser Punkt an Tisch 6, sonst nur Remisen. Aber allein die 3 Mannschaftspunkte zählen, wie sie zustande gekommen sind, danach wird bald keiner mehr fragen.

Ein Remis zum Beginn der Saison läßt alle Optionen offen. Es bleibt abzuwarten, in welche Richtung der Weg für die beiden Teams geht.

Auch in diesem Jahr ist der Weg in die A-Klasse für Roger und Co. nicht mit Rosen gepflastert, sondern mit Steinen. Und schon beim ersten 'Stein' kam man ins Straucheln. Aber ein Punkt ist ja schließlich besser als nichts...

Der Aufsteiger Bund 8 teilte mächtig aus und SEL mußte gehörig 'Prügel' einstecken. Allein Walter Linkermann an Brett 8 verhinderte mit seinem Remis die 'Höchststrafe' eines 0:6.

Runde	B-2	Vorschau Rd.2	25.10-28.10
SK Gillette 2	- Bund 5	2,5:3,5	Mo BSR 2
Bund 7	- BSR 2	3,5:2,5	Di Justitia 2
ACCSB/ZIB 2	- BMW/R.-R. 1	4,0:2,0	Di BMW/R.-R. 1
DB/BSW 1	- Justitia 2	4,0:2,0	Di UBA 2
D.Telekom 2	- UBA 2	2,5:3,5	Mi Bund 5
			- ACCSB/ZIB 2
			- D.Telekom 2
			- DB/BSW 1
			- SK Gillette 2
			- Bund 7

Tabelle

1	ACCSB/ZIB 2	1	1	-	-	4,0	3	Justitia 2 wieder im Keller sowie auch Gillette, überraschend das Ergebnis von BMW.
2	DB/BSW 1	1	1	-	-	4,0	3	
3	UBA 2	A	1	1	-	3,5	3	
4	Bund 7	1	1	-	-	3,5	3	
5	Bund 5	A	1	1	-	3,5	3	
6	SK Gillette 2	1	-	-	1	2,5	0	
7	BSR 2	1	-	-	1	2,5	0	
8	D.Telekom 2	1	-	-	1	2,5	0	
9	BMW/R.-R. 1	1	-	-	1	2,0	0	
10	Justitia 2	1	-	-	1	2,0	0	

SK Gillette 2	- Bund 5	2,5:3,5
Andreas	- Wojtkowiak	0:1
Dehne	- Kroll O.	0:1
Angel	- Schneider	1:0
Schnabel	- Brüske	0:1
Demnitz	- Kroll J.	½
Regul	- Jach	1:0
Bund 7	- BSR 2	3,5:2,5
Schleusener	- Lengerer	0:1
Fleischer	- Zobel	1:0
Plep	- Maatz	½
Lüpke	- Heldner	½
Bollweg	- Cornel	½
Wirth	-	+:-
ACCSB/ZIB 2	- BMW/R.-R. 1	4:2
Natter	- Gietl	½
Enz	- Bock	0:1
Thevenet	- Pfitzner	½
Quintin	- Meiners	1:0
Symann	- Kussicke	1:0
Templin	- Paris	1:0
DB/BSW 1	- Justitia 2	4:2
Kaiser	- Hahn	1:0
Dittrich	- Spiewok	1:0
Faude	- Gerigk	1:0
Meyer-Roll	- Drazkowski	0:1
Strauß Dr.	- Holzinger	1:0
Henze	- Debes	0:1
D.Telekom 2	- UBA 2	2,5:3,5
Kathe M.	- Göpel	+:-
Regeler	- Wagner	0:1
Jagodzinski	- Lacombe	½
Pfeiffer	- Pfeiffer	0:1
Netzeband	- Christochowitz	0:1
Krieger	- Kaschlinski	+:-

Das Team von Gillette 2 beginnt die Saison mit einer Heimmiederlage und man kann für sie nur hoffen, daß daraus nicht wieder eine Katastrophensaison wird wie im vergangenen Jahr. Bund 5 scheint hingegen den direkten Wiederaufstieg anzustreben.

Auch das zweite Bund-Team in dieser Staffel gewinnt sein erstes Spiel, allerdings nur wegen des fehlenden 6. Brettes bei BSR 2. Schade für Christian und seine Truppe.

Mit diesem 4:2 hat ACCSB/ZIB schon die gleiche Anzahl von Mannschaftssiegen wie in der gesamten letzten Saison erreicht ! Das kann ja nur noch besser werden ! Die im letzten Jahr nur äußerst knapp am Aufstieg gescheiterten BMW'er mußten den ersten Dämpfer hinnehmen.

Nachdem im letzten Jahr die Punkte erst im Schlußspurt eingefahren wurden, fängt die 'Bahn' nun gleich zu Beginn an, sich ein beruhigendes Punktepolster zuzulegen. Schauen mer mal, wie es weitergeht.

Das ist ja mit 'Pech' kaum noch zu umschreiben : da bekommt die Telekom vom Gast zwei Brettunkte 'geschenkt' und verliert das Spiel dennoch. ! Hut ab vor der Moral von UBA 2, die 'mit dem Rücken zur Wand' das fast Unmögliche möglich macht !

Runde	C - Klasse		Vorschau Rd.2	25.10-28.10
B.Volksbank 1	- BVGHelmholtz 2	2,5:3,5	Mo Wiheil 2	- SFB 2
SG Schering 3	- SV Senat 4	4,5:1,5	Di BVG Helmholtz 2	- SG Schering 3
BVG Helmholtz 3	- Allianz 2	3,5:2,5	Di Stern 66 2	- B.Volksbank 1
SFB 2	- Stern 66 2	4,5:1,5	Di Allianz 2	- Justitia 3
Justitia 3	- Wiheil 2	1,0:5,0	Do SV Senat 4	- BVG Helmholtz 3

Tabelle

1	Wiheil 2	1	1	-	-	5,0	3	Will Wiheil oder will Wiheil nicht, das ist hier die Frage. Schering Mit bei den Leuten sowie auch die beiden Aufsteiger von der BVG. Justitia auch hier ganz unten, aber nicht hoffnungslos.
2	SFB 2	N	1	1	-	4,5	3	
3	SG Schering 3	1	1	-	-	4,5	3	
4	BVG Helmholtz 2	N	1	1	-	3,5	3	
5	BVG Helmholtz 3	N	1	1	-	3,5	3	
6	B.Volksbank 1	A	1	-	-	2,5	0	
7	Allianz 2	N	1	-	-	2,5	0	
8	SV Senat 4	1	-	-	1	1,5	0	
9	Stern 66 2	1	-	-	1	1,5	0	
10	Justitia 3	1	-	-	1	1,0	0	

B.Volksbank 1	- Helmholtz 2	2,5:3,5
Siewert Dr.	- Allgaier	0:1
Plenz	- Weiss	1/2
Szczygielski	- Schumacher	0:1
Rochow	- Mildenberger	0:1
Schröder	- Fiedler	+:-
Ercivan	- Lengowski	1:0
SG Schering 3	- SV Senat 4	4,5:1,5
Richter	- Dilschmann	+:-
Abraham	- Schachtebeck	+:-
Tolle	- Floegel	1:0
Rutecki	- Haibach	0:1
Landsfeld	- Tschirschwitz	1/2
Pessara	- Walzendorf	1:0
Helmholtz 3	- Allianz 2	3,5:2,5
Lundfald	- Bergmann v.	1/2
Heimann	- Kaiser	0:1
Damm	- Wiese	1:0
Lück	- Thomas	1:0
Purmann	- Polzin	0:1
Wüsthoff	- Wendt	1:0
SFB 2	- Stern 66 2	4,5:1,5
Zinnol	- Mitic	1/2
Dörbandt	- Gacem	1:0
Sossnitza	- Kowski	1:0
Prinz	- Zagemik	1:0
Kelm	- Kern	1:0
Heinz	- Möser	0:1
Justitia 3	- Wiheil 2	1,0:5,0
Steiner	- Reiche	0:1
Pontidis	- Mersmann	0:1
Hase Dr.v.	- Ulbrich	-:+
Kiechle	- Wust	0:1
Jasper	- Hummel-L.	1:0
Hofmann	- Hesse	0:1

Im Duell Absteiger gegen Aufsteiger behält der Aufsteiger die Oberhand und schickt sich an, nach dem letztjährigen Durchmarsch in der D-Klasse nun auch die C-Klasse mit Siebenmeilenstiefeln zu durchheilen. Mit 'Landesliga-gestählten' Spielern sollte das ja auch kein Problem sein...

In der letzten Saison knapp am Aufstieg gescheitert, nimmt Schering 3 einen neuen Anlauf. Aber es wurde ihnen auch leicht gemacht, denn die Gäste vom Senat brachten 'Geschenke' mit: zwei kampflöse Punkte an den ersten beiden Brettern.

Das Duell der Aufsteiger entschied Helmholtz 3 knapp für sich.. Es kam haargenau das gleiche Ergebnis wie in der Vorsaison zustande. Gilt hier das 'Gesetz der Serie' ?

SFB 2 schlug sich von allen Aufsteigern am Besten und belegt nach dem 1. Spieltag Platz 2. SFB bot eine starke Mannschaftsleistung, die in dieser Saison noch einiges erwarten läßt.

Mit einem überzeugenden 5:1-Sieg stellt Wiheil 2 den ersten Tabellenführer in der Staffel. So wird die Erinnerung an die verkorkste letzte Saison rasch verblassen.

Runde D - Klasse

Vorschau Rd.2 11.10.-15.10.

BA Tempelhof 3	Spielfrei			Osram 2	Spielfrei
BSR 3	- SK Gillette 3	2,0:4,0		Mo SK Gillette	- Stern 66 3
SG Scherin 4	- Justitia 4-4er	3,0:1,0		Mo SHV 1-4er	- BSR 3
Stern 66 3	- BVG Britz 1-4er	0,5:3,5		Mi Justitia 4-4er	- Bewag 3
Berliner Bank 3	- Osram 2	2,0:4,0		Mi BA Tempelhof 3	- SG Schering 4
Bewag 3	- SHV 1-4er	3,0:1,0		Fr BVG Britz 1-4er	- Berliner Bank 3

Tabelle

1	SK Gillette 2	N	1	1	-	-	4,0	3	Die "Alten" gibt es immer noch und wie. Die D-Klasse mit sechs neuen Mannschaften, eine schöne Entwicklung.
2	SV Osram 2		1	1	-	-	4,0	3	
3	BVG Britz 1 4er		1	1	-	-	3,5	3	
4	Bewag 3		1	1	-	-	3,0	3	
5	SG Schering 4		1	1	-	-	3,0	3	
6	BSR 3	N	1	-	-	1	2,0	0	
7	B.Bank 3	N	1	-	-	1	2,0	0	
8	Justitia 3 4er	N	1	-	-	1	1,0	0	
9	SHV 1 4er		1	-	-	1	1,0	0	
10	Stern 66 3	N	1	-	-	1	0,5	0	
11	BA Tempelhof 3	N	-	-	-	-	0,0	0	

BSR 3 - SK Gillette 3 2,0:4,0

Horn A.	- Daeglau	1:0
Kroll H.	- Klatt	0:1
Seewald	- Müller	0:1
Jähring	- Freitag	+:-
Wiegmann	- Flint	0:1
Horn F.	- Akhavuz	0:1

Die Neulinge unter sich und das bessere Ende für den Gast. Brett 1 für die BSR das Brett 4 von Gillette wird heute noch vermisst.

SG Schering 4 - Justitia 4 4er 3,0:1,0

Heinicke	- Ruess	1/2
Ehrenberg	- Weber	1:0
Bahlmann	- Schmialek	1/2
Koepfen	- Eckert	1:0

Die schwarzen remisiert und mit den hellen kräftig zugeschlagen. Der erste Sieg für die 4. von Schering seit über einem Jahr.

Stern 66 3 - BVG Britz 1 4er 0,5:3,5

Arndt	- Kühne	1/2
Pieperhoff	- Kuczowicz	0:1
Turek	- Schostag	0:1
Lucke	- Rygol	0:1

Die "Alten" immer noch im Frühling und nicht leicht aus der Fassung zu bringen. Schade, daß Man keine 6 mehr zusammen bekommt.

Berliner Bank 3 - Osram 2 2,0:4,0

Irmner	- Nehls	0:1
Otto	- Neumann	0:1
Kogelbohm	- Lachmann	0:1
Neukirchen	- Gavlasz	1:0
Franke	- Üretmen	1:0
Michels	- John	0:1

Die Abgezockten von Osram an den vorderen Brettern entschieden den Kampf für sich.

Bewag 3 - SHV 1 4er 3:1

Zelies H.	- Birke	-:+
Rochler	- Beilecke	1:0
Dobinski	- Metzner	1:0
Helbig	- Sonnenburg W.	1:0

Das Ergebnis lautete erst 3,5:0,5, aber 307 hätte nicht an 1 Aufgestellt werden dürfen. Ab dieser Saison wird nur noch aufgerückt.

Mannschaftspokal 1999/2000 der FV Schach e.V.

Vorrunde

1	Di	12.10.99	18.00 Osram (A)	- Fortuna (LL)
2	Mi	13.10.99	17.30 DB/BSW (C)	- ACCSB/ZIB (A)
3	Mi	13.10.99	18.00 Berliner Bank (A)	- SV Justitia (A)
4	Mo	11.10.99	18.00 SV Dresdenia (A)	- Berliner Volksbank (C)
5	Di	12.10.99	17.30 Allianz (A)	- BMW/R.-R. (B)
6	Do	14.10.99	18.00 SV Senat (LL)	- SV DeTeWe (LL)

Nach dieser Auslosung entschied sich Schlitti blitzartig das Land zu verlassen um von besseren Zeiten auf Grand Canaria zu träumen.

Achtelfinale

1	Mi	10.11.99	Sieger aus 2	- Sieger aus 4
2			Sieger aus 6	- Sieger aus 5
3			Bund (LL)	- Sieger aus 3
4	Di	09.11.99	18.00 SG Schering (LL)	- SK Gillette (B)
5	Di	09.11.99	18.30 SFB (A)	- BSR (A)
6	Do	11.11.99	18.00 D.Telekom (B)	- Wiheil (LL)
7	Do	11.11.99	18.00 SEL/Alcatel TV	- Sieger aus 1
8	Di	09.11.99	18.00 BVG Helmholtz	- BA Tempelhof (LL)

noch einen von „Murphy`s Gesetz“

Jaruk`s zweites Gesetz

Wenn es billiger wäre, ein neues Teil zu kaufen, besteht die Firma auf der Reparatur.

Ableitung

Wenn es günstiger wäre, das alte Modell zu reparieren, besteht die Firma auf dem neuesten Modell

Paarungsliste der 1. Runde

Einzelpokal 1999-2000

Teilnehmer	TWZ Punk	- Teilnehmer	TWZ Punk	Er	E	Er
Hänisch, Uwe	2295	() - Riess, Bernhard	1585	()	1	0
Wolf, Wilfried	1585	() - Schulz, Michael	2200	()	0	1
Schnabel, Ralf	2145	() - Darga, Herbert	1575	()	1	0
Leike, Dr. Jens	1575	() - Jonas, Bernhard	2130	()	0	1
Mahn, Franko	2110	() - Kysucan, Marianne	1575	()	1	0
Wehrmann, Dieter	1570	() - Hildebrand, Gerald	2080	()	½	½
Kroutikov, Arkadi	2000	() - Mildenberger, Hans	1565	()	1	0
Boskovic, Ratko	1555	() - Stark, Wolfgang	1975	()	0	1
Allgaier, Erik	1970	() - Kathe, Michael	1540	()	1	0
Richter, Wolfgang	1525	() - Johannsen, Ingbert	1965	()	½	½
Nitz, Tomos	1950	() - Lengowski, Jörg-Uwe	1500	()	1	0
Haftenberger, Rolf	1495	() - Kliesch, Bernd-Walte	1900	()	0	1
Plumhoff, Bernd	1895	() - Al-Masri, Ali	1495	()	1	0
Abraham, Helmut	1495	() - Hankow, Bert	1885	()	0	1
Hirche, Michael	1885	() - Klemm, Manfred	1485	()	1	0
Jach, Bernd	1480	() - Ficass, Thomas	1880	()	0	1
Beisswanger, Wolf	1880	() - Kebschull, Hans	1480	()	1	0
Kleinwöchter, M.	1480	() - Jurkatis, Dirk	1855	()	½	½
Pfeiffer, Richard	1840	() - Bödicker, Horst	1475	()	1	0
Becker, Roman	1475	() - Schumacher, Gerhard	1835	()	0	1
Körlin, Hans-Jürgen	1810	() - Templin, Manfred	1465	()	1	0
Alber, Roland	1460	() - Radjenovic, Branko	1810	()	0	1
Amann, Günther	1800	() - Regeler, Wulf	1455	()	1	0
Schröder, Otto	1445	() - Pischner, Dr. Rainer	1795	()	0	1
Kysucan, Hermann	1785	() - Pöhle, Uwe	1445	()	1	0
Cornel, Christian	1430	() - Martens, Rolf	1785	()	0	1
Bock, Günter	1775	() - Schöning, Ulrich von	1425	()	1	0
Fischer, Elmar	1420	() - Hahn, Manfred	1720	()	0	1
Neumann, Dieter	1695	() - Thies, Andreas	1410	()	1	0
Lück, Wolfgang	1405	() - Widemann, Anselm	1695	()	0	1
Kersten, Martin	1690	() - Koeppen, Ilja	1400	()	1	0
Jasper, Holger	1400	() - Piotrowski, Roger	1685	()	0	1
Thevenet, Guy	1680	() - Niehaus, Harald	1390	()	1	0
Mühlwinkel, Rüdiger	1385	() - Meseck, Klaus	1670	()	0	1
Lübeck, Harald	1660	() - Altmann, Dr. Hans-J.	1370	()	1	0
Jagodzinski, Michael	1365	() - Siewert, Dr. Klaus-J	1640	()	½	½
Jenuß, Dr. Bernd	1640	() - Pfeiffer, Klaus	1345	()	1	0
Szczygielski, Fred	1340	() - Damm, Bernd	1635	()	0	1
Wehr, Joachim	1630	() - Schröder, Christian	1330	()	1	0
Koenig, Klaus	1330	() - Schilly, Hans-Joachi	1625	()	0	1
Enz, Hans	1625	() - Kiechle, Friedrich	1295	()	1	0
Markowski, Gerhard	1255	() - Hoffbauer, Jörg	1625	()	0	1
Steiner, Jürgen	1615	() - Heinicke, Friedemann	1245	()	1	0
Bahlmann, Frank	1235	() - Mühlfellner, Richard	1605	()	0	1
Merz, Dr. Rüdiger	1590	() - Eckert, Rene	1200	()	1	0
Wiegmann, Jörg	1180	() - Frahm, Werner	1590	()	0	1
Böttger, Bernd	1585	() - Kemnitz, Wolfgang	1135	()	1	0
Mersmann, Till	1590	() - Ercivan, Erdogan	1285	()	1	0
Hoffmann Andreas	1925	- Symann Fred	1555			H
Schaal Hans-Jürgen	1520	- Netzer Norbert	1845			H
Huhn Ulrich	1795	- Rygol Rudolf	1445			H
Purmann Reinhold	1275	- Klevenow Hellmut	1745			H
Weiser Bernd	1590	- Jähring Manfred	1270			H
Landskron Hans-G.	1445	- Hoffmann Günter	1240			H

5. SK Gillette - Schnellschach - Open am 17. Sept. 1999 frei nach dem Motto: " Gillette lässt es wieder krachen ! "

Was immer auch Jörg im Voraus damit gemeint hat - was sich aber im Nachhinein voll und ganz bestätigt hat. Womit fange ich nun an ? Na gut, natürlich wie gehabt mit ca 30 min. Verspätung - warum auch immer - aber das bringt wahrscheinlich die Technik mit sich - dafür klappt es dann im Laufe des Turniers umso besser. So ein Spezioprogramm schlägt natürlich das Kommerzprogramm Meldekarten bei weitem.

Nun zum Verursacher dieses kurzfristig angesetzten Turniers. Es war das sogenannte Vorjubiläumsturnier - böse Zungen behaupten: Jörg wollte allen zeigen, wie man so ein Turnier veranstaltet mit allem Drum und Dran. Und seien wir doch ehrlich, es ist ihm 99,9%ig gelungen (0,1 halte ich zurück). Es klappte eben einfach fast alles.

Das Turnier war Spitze - vor allem die Meldeliste war schon ein Hammer und versprach Spannung pur. 9 Spieler \geq 2000 - 5 > 1900 - 5 > 1800 - 4 > 1700 - 8 > 1600 - 20 < 1600 Insgesamt 51 Schächers. Daraus ergaben sich die Wertungsgruppen: A) = 19 - B) = 12 - C) = 20 Mitsreiter.

Nach der 7. Runde (sprich Schlussrunde) entsprach das Bild in etwa dieser Verteilung

In die Domäne der 9 2000sender schummelte sich jedoch SF Hadj-Sassi (1895) auf Platz 5 rein. Mit nur einer Niederlage hat er ein sehr gutes Ergebnis. Es war die Runde vor dem Imbiss, und er hatte eben großen Hunger und wollte schnell an die Suppenschüssel. Zu diesem Zeitpunkt war der große Favorit SF Ulf verlustpunktfrei alleiniger Spitzenreiter. Das wurde ihm aber nicht immer ganz leicht gemacht. Der 2. BATER, IBM und SFB gingen

mit 3,5 Pkt. zur Suppenausgabe - doch nein, SF Detlef verträgt nichts "Scharfes" und verzichtete damit auf den Hochgenuss dieses Turniers. War das der Grund, dass? Konnte er den Schlußspurt besser aussitzen ? Er verspürte eben nicht den Pfeffer im Hintern und es brannte auch nicht beim ? Trotzdem, Ihm ist eben etwas entgangen, was auch eine „scharfe“ Rasierklinge nicht ersetzen kann. Ich glaube, die Mexikoeinlage war für viele die heißeste Phase des Turniers. Für die ganz scharfen Jungs gab's auch eine Nachwürzung - wer hat's gewagt ?

Für mich überraschend ging die DeTeWe-Spitze etwas abgeschlagen zur Stärkung. Wohl ohne „0“ aber nur mit 3 Pkt. stand SF Jürgen (2220) etwas enttäuschend auf Platz 8. Aber auch weit unter Form bewegte sich SF Vu. Mit 2075 auf Platz 17 und vor ihm noch ein 1650ziger ist nicht gerade die Offenbarung. Jörg, Deine „Kola“ hat bis hierher ein starkes Turnier gespielt. Die Suppe ist ihm jedoch nicht bekommen, er löste sich danach in Nichts

auf. Schade um „Dein“ Talent. Ein Remis gegen SF Arkadi - stark. Na und Du ? - Deinen Fähigkeiten nach konntest Du bei diesem Klassefeld mit 50% total zufrieden sein. Und die scharfe Einlage und ein Zug durch die Lunge sind Dir gut bekommen. Nach der Halbzeitpause kommst Du doch glattweg wieder auf 50% und wirst damit

Sieger der > 1600 und kommst endlich zu einer Deinem Gesicht angepassten Rasierklinge. Glückwunsch mein Lieber. Und für mich eine Überraschung war ich selber. Mein Remis in Runde 2 gegen SF Robert, dem Gesamt-4.,

gaukelte mir eine Höchstform vor. Ich wurde aber bald eines besseren belehrt, zwei weitere 2000sender vermaschten mich dann kurz darauf mehr oder weniger, aber letztendlich habe ich mich dann selber aus der Plazierung

katapultiert. Mein „Turniererfolg“ lief ab nach „Spaß for fun“ - aber dieses Schicksal teilte ich mit noch ganz anderen Größen. Auch SF Olaf mußte sich gegen die Spitzen Nr. 4, 3, 2 geschlagen geben und das jeweils mit ws. Für Ihn ist Platz 17 auch nicht gerade die Offenbarung. Und was sucht nach Runde 7 ein 1828ziger auf Rang 34 ?

Ohne das + aus Rd. 2 wäre es für SF Günther ein Platz kurz vor dem Exodus geworden.

Nun etwas für die Kunst - ja Ihr lest richtig: die Fortschrittstabelle 1-0-1-0-1-0-1 von Lothar sowie von Erwin

Ist doch eine Augenweide. Was ist dagegen schon: 0-1-0,5-1-0-1-1 von SF Kersten ? völlig abwegig. Aber den optischen Hochgenuss liefert mir das Schlusslich, hier zum Genießen: 0 - 0 - 0 - + - 0 - 0 - 0 Dem Betrachter stellt sich die Frage, was wäre ohne „+“ herausgekommen ? Aber ich komme einfach von der scharfen Einlage nach Runde 4 nicht los.

Das galt auch für SF Ömür, bis dahin 0 aus 4 löffelte er, was es zu löffeln gab. Und wie beim Zaubertrank der Gallier schlug er urplötzlich mit 3 aus 3 zu, räumte im unteren Drittel enorm auf und landete noch auf Rang 36 !

Und nun muß und will ich nochmals zur Spitze kommen. Für wen war Ulf nicht der heißeste Favorit und Jürgen seine größte Konkurrenz ? Nicht, dass die sogenannte Viererwette gegen jede Vernunft stark abwich, nein es war doch recht überraschende Preisverteilung. Lag es an dem Blitz-BAT-Rennis in Runde 5 ? Bis zur 6. Rd. reichte es ja noch, aber dann kam „der lichte Tag“ und für Ulf wurde es zappenduster und SF Holger katapultierte sich auf Platz 2 hinter Detlef und vor Ulf. Hat bei Ulf die Kondition nicht gereicht ? lag es gar an meinem geliebten Suppen topp ? Mit ohne „0“ oder ohne mit „0“ trennten Platz 1 von 2 nur die Buchholzwertung mit schlappen 1,0 Pkt.

Beiden Siegern herzlichen Glückwunsch und Detlef besonders !! Mein weiterer Favorit leistete sich schon gleich in Runde 5 (und wieder ist die Suppe Schuld ?) eine unnötige Niederlage, belegte aber noch den 6. Platz durch einen starken Endspurt. SF Sven hat erst nach der Pause die Asse vorgesetzt bekommen und hat sich mit 1,5 aus 3 beachtlich geschlagen und einen guten 13. Platz erreicht.

Aber ich glaube oder besser, spreche einfach im Namen aller, wir hatten viel Spaß - wir hatten viel Freude - und die Plazierungen an sich waren reine Nebensache. So'n Schmarren - so kann nur einer reden, der na ja eben gerade noch so einlief na wo laufen sie dennnnn ?

Jörg, was hast Du im nächsten Jahrtausend auf der Pflanze ? Welche GM's - welche IM's usw..stehen auf Deiner Speisekarte ?

Leider vermisste ich Nach wie Vor die Spitzenspieler der BSGen Schering - Senat - Wiheil - Fortuna - !BUND! etc Jungs, rafft Euch doch einfach mal auf - es lohnt sich immer - auch für absolute Barträger !!

Schließlich hat der Veranstalter aus Mangel an Masse eine Mannschaft vom TÜV Hamburg kommen lassen, damit das Feld und vor allem das Turnier einen würdigen Rahmen erhielt.

Mit Abstand der Beste von den glorreichen Sieben war SF Klaus Klotzki als 11.er. Ach ja ein Österreicher war ja auch noch dabei, der brav mitspielte, ob er glücklich war darüber gibt es keine Aussage. Aber vielleicht meldet sich SF Pichler einmal wie es aus seiner Sicht lief.

**Mit einem Becher Kaffee oder einem Becher Bier am Brett
spielt es sich locker, spielt es sich nett
und das Knurren im Magn muß nicht lang Du ertragen,
denn die Jungs aus der Küche, machen nicht nur Gerüche
und alles in allem, es wird Dir gefallen !**

Wertung	ELO	1601-1800	Euer Mitgenießler Schlitti		
1. Kersten M.	SFB	1690	4,5		
2. Bartels L.	IBM	1750	4,0	27	
3. Schastok E.	SFB	1660	4,0	25	
4. Genz Dr. A.	Osram	1620	4,0	24	
5. Schlittermann W.	DeTeWe	1705	3,5		
Wertung	ELO	bis 1600			
1. Dippe J.	Gillette	1590	3,5	23,5	
2. Angel T.	Gillette	1585	3,5	23	
3. Ueretmen A.	Osram	1355	3,5	22,5	
4. Flint A.	Gillette	1290	3,5	22	
5. Wolf W.	SEL/Alcatel	1585	3,5	20,5	

5. SK Gillette – Schnellschach – Open 1999

Rangliste: Stand nach der 7. Runde

Rang Teilnehmer	TWZ	G	S	R	V	Punkte	Buchh	BuSumm	%Pkt	
1. Plümer, Detlef	2110	7	5	2	0	6.0	32.5	205.0	86%	BAT
2. Franke, Holger	2115	7	5	2	0	6.0	31.5	206.0	86%	Osram
3. Herman, Ulf v.	2390	7	5	1	1	5.5	34.0	206.0	79%	BAT
4. Schmidt, Robert	2055	7	4	2	1	5.0	30.5	194.5	71%	IBM
5. Hadj-Sassi, Nabil	1895	7	4	2	1	5.0	30.0	194.5	71%	SFB
6. Federau, Jürgen	2220	7	4	2	1	5.0	28.0	190.0	71%	DeTeWe
7. Mejschtrik, Marcus	1935	7	4	2	1	5.0	27.5	179.0	71%	Bewag
8. Hoppe, Frank	2030	7	4	1	2	4.5	31.0	193.0	64%	SK Gillette
9. Mahn, Franko	2110	7	4	1	2	4.5	29.5	195.0	64%	IBM
10. Nitz, Tomos	1950	7	4	1	2	4.5	29.5	181.5	64%	ACCSB/ZIB
11. Klotzki, Klaus	1854	7	4	1	2	4.5	29.0	190.5	64%	TÜV-Hamburg
12. Beisswanger, Wolf	1880	7	3	3	1	4.5	29.0	184.5	64%	UBA
13. Mielke, Sven	1970	7	4	1	2	4.5	28.0	183.0	64%	SK Gillette
14. Vu, Philippe	2075	7	4	1	2	4.5	27.0	181.0	64%	ACCSB/ZIB
15. Kroutikov, Arkadi	2000	7	4	1	2	4.5	25.5	176.5	64%	SFB
16. Kersten, Martin	1690	7	4	1	2	4.5	20.5	166.5	64%	SFB
17. Ritz, Olaf	1960	7	4	0	3	4.0	28.0	182.5	57%	SEL/Alcatel
18. Hoffmann, Andreas	1925	7	4	0	3	4.0	27.0	184.5	57%	SEL/Alcatel
19. Bartels, Lothar	1750	7	4	0	3	4.0	27.0	178.0	57%	IBM
20. Schastok, Erwin	1660	7	4	0	3	4.0	25.0	178.0	57%	SFB
21. Genz, Dr. Andreas	1620	7	4	0	3	4.0	24.0	172.5	57%	Osram
22. Schlittermann, Wolfg	1705	7	3	1	3	3.5	28.0	182.5	50%	DeTeWe
23. Enz, Hans	1625	7	3	1	3	3.5	25.0	170.0	50%	ACCSB/ZIB
24. Bock, Eberhard	1750	7	2	3	2	3.5	24.0	173.0	50%	Dresdenia
25. Mejschtrik, Vladimir	1660	7	3	1	3	3.5	23.5	168.0	50%	Bewag
25. Dippe, Jörg	1590	7	3	1	3	3.5	23.5	168.0	50%	SK Gillette
27. Angel, Thomas	1585	7	3	1	3	3.5	23.0	176.0	50%	SK Gillette
28. Ueretmen, Ayhan	1355	7	3	1	3	3.5	22.5	153.5	50%	Osram
29. Flint, Alfred	1290	7	3	1	3	3.5	22.0	165.5	50%	SK Gillette
30. Wolf, Wilfried	1585	7	3	1	3	3.5	20.5	156.0	50%	SEL/Alcatel
31. Riess, Bernhard	1585	7	3	0	4	3.0	27.5	181.5	43%	Osram
32. Dost, Lutz	1846	7	3	0	4	3.0	26.0	166.5	43%	TÜV-Hamburg
33. Zimnol, Günter	1605	7	3	0	4	3.0	24.0	159.5	43%	SFB
34. Pichler, Guenther	1828	7	3	0	4	3.0	22.5	154.5	43%	TÜV-Hamburg
35. Schnabel, Henry	1475	7	3	0	4	3.0	21.0	157.5	43%	SK Gillette
36. Akhavuz, Ömür	1400	7	3	0	4	3.0	20.0	144.5	43%	SK Gillette
37. Beilecke, Werner	1375	7	3	0	4	3.0	18.0	155.0	43%	SHV
38. Suliga, Dr. Eckard	1758	7	3	0	4	3.0	17.0	136.5	43%	TÜV-Hamburg
39. Kroll, Heinz	1365	7	2	1	4	2.5	25.0	160.0	36%	BSR
40. Bräuer, Helmut	1688	7	2	1	4	2.5	23.5	154.0	36%	TÜV-Hamburg
41. Cornel, Christian	1430	7	2	1	4	2.5	23.0	154.0	36%	BSR
42. Falk, Rolf	1400	7	2	1	4	2.5	19.5	163.5	36%	TÜV-Hamburg
43. Kouloxouzides, Georg	1650	4	2	1	1	2.5	15.5	91.0	63%	SK Gillette
44. Wiegmann, Jörg	1180	7	2	0	5	2.0	23.0	149.5	29%	BSR
45. Trampe, Michael	1370	7	2	0	5	2.0	20.0	156.0	29%	SK Gillette
46. Müller, Rudi	1365	7	2	0	5	2.0	18.5	152.5	29%	SK Gillette
47. Pöhle, Uwe	1445	7	2	0	5	2.0	17.5	145.0	29%	ACCSB/ZIB
48. Schöning, Ulrich von	1425	7	1	1	5	1.5	20.0	156.5	21%	Dresdenia
49. Lawrenz, Joachim	1400	7	1	1	5	1.5	17.5	137.5	21%	TÜV-Hamburg
50. Metzner, Dietrich	1225	7	1	0	6	1.0	17.5	140.0	14%	SHV
51. Jähring, Manfred	1270	7	1	0	6	1.0	14.5	125.5	14%	BSR

40 Jahre FV Schach e.V.

Ein Turnier welches anderen Verbänden Hoffnung geben sollte. Wir waren sicher nicht perfekt, aber wir haben unser Bestes gegeben.

Nach dem verspäteten Start wurde alles etwas gestrafft und die Zeit wurde nach und nach aufgeholt, wobei auch die Mittagspause mit der Erbsensuppe nicht zu kurz kam. Es freute uns, Gäste aus Hamburg, Lübeck und aus Dresden empfangen zu dürfen. Sogar eine BSG aus Hamburg meldete sich an. Der TÜV-Hamburg belegte einen schönen Mittelplatz. Dresden legte einen tollen Start hin aber nach und nach ging Ihnen die Luft aus. Hecht im Karpfenteich war der SK Gillette aus der B-Klasse mit Platz 6. Die Abendveranstaltung mit einem großen Buffett wurde stark in Anspruch genommen. Davor wurden noch einige Reden geschwungen, vom Vorsitzenden Hans Lücke und der Präsidentin des B.S.V.B. Gabriele Wrede. Auch unsere Gäste beglückwünschten die FV Schach e.V. zum 40.

Jetzt kommen die Einzelspieler-Ranglisten !

Die Sortier-Reihenfolge ist jeweils : Punkte, Partien, Brett, Feinwertung. Das bedeutet, daß bei den punktgleichen Spielern derjenige zuerst kommt, der die wenigsten Partien zu seinem Ergebnis gebraucht hat. Haben zwei Spieler die gleiche Anzahl Partien, entscheidet, wer am höheren Brett gespielt hat, erst danach wird die Buchholzwertung angewendet.

Ranglisten pro Brett :

Brett 1

Rangliste: Stand nach der 7. Runde

Rang	Teilnehmer	Verein/Ort	G	Punkte	Buchh	SoBerg
1.	Glienke, Dr. Manfred	Schering	7	6.0	25.5	21.00
2.	Kroutikov, Arkadi	SFB	7	5.5	24.5	17.75
3.	Penzold, Andreas	IBM	7	5.5	24.0	19.50
4.	Kysucan, Alexander	SG Stern 66	7	5.5	20.5	13.25
5.	Buck, Jens	SEL / Alcatel	7	5.0	22.5	14.00
6.	Hoppe, Frank	SK Gillette	7	4.5	28.0	15.50
7.	Franz, Karsten	Dresden	7	4.5	24.5	12.00
8.	Klotzki, Klaus	TfSV Hamburg	7	4.5	23.5	12.50
9.	Rohrbach, Stefan	Berlin II	7	4.0	31.0	15.00
10.	Herman, Ulf v.	Berlin I	7	4.0	25.5	11.50
11.	Barna, Andre	SV Dresdenia	7	4.0	24.0	7.00
12.	Melchert, Kai-Uwe	Allianz	7	3.0	23.0	5.00
13.	Gabor	Lübeck	7	3.0	21.5	6.50
14.	Kßster, Heinz	Hamburg II	7	2.5	29.5	6.25
15.	Seewald, Günter	Berlin III	7	2.5	23.5	4.75
16.	Dankert, Peter	Hamburg I	7	2.0	29.5	6.50
17.	Wiegmann / Jähring	Berlin IV	7	2.0	22.5	4.50
18.	Allgaier, Erik	BVG Helmholtz	7	1.5	28.5	5.75
19.	Meseck, Klaus	Telekom	7	1.5	22.5	1.75
20.	Siewert, Dr. KlausJü	Berliner Volksban	7	0.5	23.0	0.25

Brett 2

Rangliste: Stand nach der 7. Runde

Rang	Teilnehmer	Verein/Ort	G	Punkte	Buchh	SoBerg
1.	Boetzer, Detlef	Berlin I	7	6.0	27.5	21.50
2.	Mahn, Franko	IBM	7	6.0	27.5	23.50
3.	Fiedler, Wolfgang	Schering	7	5.0	19.5	12.75
4.	Schulz, Ruediger	BVG Helmholtz	7	4.5	31.0	18.50
5.	Hintze, Peter	SK Gillette	7	4.5	27.5	14.75
6.	Ritz, Olaf	SEL / Alcatel	7	4.5	26.5	13.75
7.	Paschkowski, Dr. Ebe	Allianz	7	4.5	20.5	9.25
8.	Mense, Uwe	Hamburg II	7	4.0	24.5	9.00
9.	Rieck-Perschonke, In	Hamburg I	7	3.5	28.0	12.50
10.	Böttcher	Lübeck	7	3.5	24.0	11.25
11.	Radjenovic, Branko	SG Stern 66	7	3.5	20.5	6.75
12.	Krug, Orland	Dresden	7	3.0	26.5	9.25
13.	Dost, Lutz	T&V Hamburg	7	3.0	26.5	10.50
14.	Schastok, Erwin	SFB	7	3.0	19.5	6.50
15.	Kebschull, Hans	Berliner Volksban	7	3.0	18.5	5.50
16.	Neumann, Andreas	Telekom	7	3.0	17.5	4.00
17.	Seeck, Horst	SV Dresdenia	7	2.0	28.0	6.50
18.	Beisswanger, Wolf	Berlin II	7	1.5	28.0	5.75
19.	Kroll, Heinz	Berlin III	7	1.0	24.0	1.00
20.	Auersch-Saw., Dr. Lu	Berlin IV	7	1.0	23.5	3.00

Brett 3

Rangliste: Stand nach der 7. Runde

Rang	Teilnehmer	Verein/Ort	G	Punkte	Buchh	SoBerg
1.	Franke, Holger	Berlin I	7	6.5	22.0	19.00
2.	Küfner, Andreas	Schering	6	6.0	14.5	14.50
3.	Klotzsche, Thomas	SEL / Alcatel	7	6.0	29.0	23.00
4.	Parrag, Sandor	Berlin III	7	5.5	21.0	14.50
5.	Pichler, Guenther	T&V Hamburg	7	4.5	24.0	14.25
6.	Kysucan, Hermann	SG Stern 66	7	4.5	22.5	8.75
7.	Salewski, Bernd	Dresden	7	4.5	17.0	5.50
8.	Schmidt, Robert	IBM	7	4.0	23.0	10.00
9.	Heiden	Lübeck	7	4.0	21.0	8.50
10.	Mielke, Sven	SK Gillette	7	3.5	33.0	15.25
11.	Kersten, Martin	SFB	7	3.5	19.0	7.75
12.	Weiss, Peter	BVG Helmholtz	7	3.0	30.5	10.00
13.	Lücke, Hans	SV Dresdenia	7	2.5	21.5	5.75
14.	Hasenbank, Dirk	Hamburg I	7	2.0	28.0	5.50
15.	Rochow, Thomas	Berliner Volksban	7	2.0	24.5	6.00
16.	Pelzer, Reinhard	Allianz	7	2.0	24.5	3.50
17.	Kalkowski, Andreas	Hamburg II	7	2.0	24.0	2.00
18.	Weiser, Bernd	Telekom	6	1.5	21.0	4.25
19.	Kroll, Erhard	Berlin IV	7	1.5	22.5	2.75
20.	Hoffmann, Dirk	Berlin II	7	0.5	31.0	2.00

Brett 4

Rangliste: Stand nach der 7. Runde

Rang	Teilnehmer	Verein/Ort	G	Punkte	Buchh	SoBerg
1.	Kyritz, Michael	Berlin I	7	6.0	25.5	20.75
2.	Alberg, Paul	BVG Helmholtz	7	5.0	31.0	20.25
3.	Osterloh, Karsten	IBM	7	5.0	28.5	19.00
4.	Fischer, Anke	SK Gillette	7	5.0	25.5	15.75
5.	Wichmann, Martin	Hamburg II	7	5.0	24.5	15.50
6.	Hoffmann, Andreas	SEL / Alcatel	7	4.5	28.0	15.00
7.	Gruber	Lübeck	7	4.0	25.0	10.50
8.	Große-Honebrink, Bri	Schering	7	4.0	24.5	14.00
9.	Hartig, Uwe	Dresden	7	3.5	24.5	10.50
10.	Reimann, Jürgen	Berlin IV	7	3.5	18.5	5.50
11.	Ossenbrüggen, Lars	Hamburg I	7	3.0	29.5	9.75
12.	Eppich, Arefried	SV Dresdenia	7	3.0	21.5	7.25
13.	Suliga, Dr. Eckard	TfSV Hamburg	7	3.0	20.5	5.00
14.	Kleinwächter, Manfre	Telekom	7	3.0	19.0	3.25
15.	Boskovic, Ratko	SG Stern 66	6	2.5	16.5	3.25
16.	Kaiser, Michael	Allianz	7	2.5	21.5	4.25
17.	Müller, Thomas	Berliner Volksban	7	2.5	18.5	4.75
18.	Jacob, Konrad	Berlin II	7	2.0	25.0	4.00
19.	Folger / Heinz	SFB	3	0.0	8.0	0.00
20.	Symann, Fred	Berlin III	7	0.0	23.5	0.00

Brett 5

Rangliste: Stand nach der 7. Runde

Rang	Teilnehmer	Verein/Ort	G	Punkte	Buchh	SoBerg
1.	Sprotte, Norbert	IBM	7	6.0	26.5	20.50
2.	Ludewig, Dirk	Dresden	7	6.0	21.0	16.50
3.	Kiefer, Günther	Hamburg II	7	6.0	19.5	16.50
4.	Schenk	Lübeck	7	5.5	20.0	14.50
5.	Falz, Roman	Berlin I	7	5.0	27.5	16.50
6.	Irmeler, Norbert	Berlin III	7	4.5	15.0	7.00
7.	Amann, Günther	BVG Helmholtz	7	4.0	33.0	17.50
8.	Ristic, Sreten	Hamburg I	7	4.0	26.0	9.00
9.	Pape, Rainer	TfSV Hamburg	6	3.5	17.0	6.50
10.	Koulaxouzides, Georg	SK Gillette	7	3.5	29.0	12.00
11.	Busch, Klaus	SEL / Alcatel	7	3.0	32.0	14.00
12.	Schlittermann, Wolfg	Berlin II	7	3.0	27.5	6.50
13.	Bßdicker, Horst	Berlin IV	7	3.0	19.0	6.00
14.	Mahlkow, Hartmut	Schering	7	2.5	25.0	5.50
15.	Schrßter, Lutz	SV Dresdenia	7	2.5	17.5	3.25
16.	Schrßder, Christian	Berliner Volksban	7	2.0	21.5	4.00
17.	Zimmol, Günter	SFB	7	1.5	25.0	4.25
18.	Templitz, Manfred	Allianz	7	1.5	22.5	4.00
19.	Piotrowski, Roger	Telekom	6	1.0	26.5	1.50
20.	Silhavy, Romeo	SG Stern 66	7	1.0	24.5	2.00

Brett 6

Rangliste: Stand nach der 7. Runde

Rang	Teilnehmer	Verein/Ort	G	Punkte	Buchh	SoBerg
1.	Andreas, Alexander	SK Gillette	7	6.5	22.0	20.25
2.	Schumacher, Gerhard	BVG Helmholtz	7	5.5	27.5	18.25
3.	Harasim, Michael	Hamburg I	7	5.5	20.0	12.75
4.	Widemann, Anselm	Berlin II	7	5.5	20.0	13.75
5.	Nagler, Martin	Allianz	7	5.0	18.5	13.75
6.	Weitemeier, Hans	Berlin I	7	4.5	29.0	17.75
7.	Schenk, Michael	Schering	7	4.5	22.5	9.25
8.	Bock, Eberhard	SV Dresdenia	7	4.0	27.0	12.75
9.	Fischer, Elmar	Telekom	7	4.0	17.0	7.00
10.	Peter, Tyll	Lübeck	7	3.5	30.0	11.75
11.	Klevenow, Helmut	SEL / Alcatel	7	3.5	23.5	8.75
12.	Cornel, Christian	Berliner Volksban	7	3.5	20.0	9.25
13.	Dßrbandt, Mark	SFB	7	3.0	21.0	5.00
14.	Fiedler, Dr. Kurt	Dresden	7	2.5	32.5	9.25
15.	Pßhle, Uwe	Berlin III	7	2.0	26.5	5.50
16.	Kysucan, Marianne	SG Stern 66	7	2.0	23.0	2.00
17.	Langner, Harry	Berlin IV	7	2.0	22.0	2.00
18.	Bräuer, Helmut	TßV Hamburg	7	1.5	29.0	5.25
19.	Schmidt, Günther	IBM	7	1.5	29.0	2.25
20.	Flegel, Dieter	Hamburg II	7	0.0	23.0	0.00

Brett 7

Rangliste: Stand nach der 7. Runde

Rang	Teilnehmer	Verein/Ort	G	Punkte	Buchh	SoBerg
1.	Beckert, Thorsten	IBM	7	6.0	24.5	19.00
2.	Nitz, Tomos	Berlin I	7	5.5	28.5	21.25
3.	Genz, Dr. Andreas	Berlin II	7	5.5	22.0	14.25
4.	Wüstefeld, Dietrich	Hamburg I	7	5.0	26.5	16.00
5.	Ficass, Thomas	BVG Helmholtz	7	4.5	29.5	16.75
6.	Pavlik	Lübeck	7	4.5	23.5	12.25
7.	Koeppen, Ilja	Schering	7	4.5	20.5	11.25
8.	Gavlasz, Hans	Berlin III	7	4.5	15.5	8.00
9.	Falk, Rolf	TßV Hamburg	6	4.0	17.5	11.25
10.	Angel, Thomas	SK Gillette	7	4.0	30.0	15.00
11.	Weber / Mühlnickel	Berlin IV	7	3.5	16.5	6.75
12.	Wiese, Uwe R.P.	Allianz	7	3.0	23.0	8.25
13.	Fßrster, Jürgen	Dresden	7	2.5	29.5	7.75
14.	Prinz, Josef	SFB	7	2.5	26.0	7.00
15.	Bßttger, Bernd	SV Dresdenia	7	2.5	24.5	6.00
16.	Kathe, Michael	Telekom	4	2.0	12.5	6.50
17.	Martens, Rolf	SEL / Alcatel	7	2.0	27.5	5.00
18.	Kowski, Helga	SG Stern 66	7	2.0	23.0	2.00
19.	Quaschnig, Andreas	Berliner Volksban	7	1.5	24.0	4.00
20.	Feige, Tanja	Hamburg II	7	0.5	25.5	1.75

Brett 8

Rangliste: Stand nach der 7. Runde

Rang	Teilnehmer	Verein/Ort	G	Punkte	Buchh	SoBerg
1.	Martin, Mario	Berlin I	7	6.0	30.5	27.50
2.	Sycin, Richard	IBM	7	5.5	24.0	16.25
3.	Wolf, Wilfried	SEL / Alcatel	7	5.5	20.5	13.00
4.	Kßnig, Manfred	Berlin II	7	5.0	24.0	13.50
5.	Stark, Thomas	Hamburg I	7	5.0	23.5	12.00
6.	Tolle, Gerd	Schering	7	5.0	18.0	9.00
7.	Kelm, Bernhard	SFB	7	4.5	26.5	15.50
8.	Krause, Otto	Dresden	7	4.0	31.5	15.50
9.	Czerny, Gerhard	Berlin III	7	4.0	15.0	5.50
10.	Schßning, Ulrich von	SV Dresdenia	7	3.5	26.0	8.75
11.	Lawrenz, Gerd	T&V Hamburg	7	3.5	21.0	4.75
12.	Pfeiffer, Klaus	Telekom	6	3.0	17.0	6.25
13.	Al-Masri, Mohamad-Al	BVG Helmholtz	7	3.0	29.0	10.75
14.	Wendt, Wolfgang	Allianz	7	2.5	19.5	3.25
15.	Schomann	Lübeck	7	2.0	21.5	3.50
16.	Lucke, Stefan	SG Stern 66	7	1.5	23.5	3.25
17.	NN	Berlin IV	1	1.0	1.0	1.00
18.	Flint, Alfred	SK Gillette	7	1.0	28.5	2.00
19.	Sharara, Christine	Hamburg II	7	1.0	26.5	1.50
20.	Vennewald, Matthias	Berliner Volksban	7	0.5	19.0	0.75

Jetzt kommt die Gesamt-Rangliste der Einzelspieler :

Rangliste: Stand nach der 7. Runde

Rang	Teilnehmer	Verein/Ort	G	Punkte	Buchh	SoBerg
1.	Franke, Holger	Berlin I	7	6.5	22.0	19.00
2.	Andreas, Alexander	SK Gillette	7	6.5	22.0	20.25
3.	Küfner, Andreas	Schering	6	6.0	14.5	14.50
4.	Glienke, Dr. Manfred	Schering	7	6.0	25.5	21.00
5.	Boetzer, Detlef	Berlin I	7	6.0	27.5	21.50
6.	Mahn, Franko	IBM	7	6.0	27.5	23.50
7.	Klotzsche, Thomas	SEL / Alcatel	7	6.0	29.0	23.00
8.	Kyritz, Michael	Berlin I	7	6.0	25.5	20.75
9.	Sprotte, Norbert	IBM	7	6.0	26.5	20.50
10.	Ludewig, Dirk	Dresden	7	6.0	21.0	16.50
11.	Kiefer, Günther	Hamburg II	7	6.0	19.5	16.50
12.	Beckert, Thorsten	IBM	7	6.0	24.5	19.00
13.	Martin, Mario	Berlin I	7	6.0	30.5	27.50
14.	Kroutikov, Arkadi	SFB	7	5.5	24.5	17.75
15.	Penzold, Andreas	IBM	7	5.5	24.0	19.50
16.	Kysucan, Alexander	SG Stern 66	7	5.5	20.5	13.25
17.	Parrag, Sandor	Berlin III	7	5.5	21.0	14.50
18.	Schenk	Lübeck	7	5.5	20.0	14.50
19.	Schumacher, Gerhard	BVG Helmholtz	7	5.5	27.5	18.25
20.	Harasim, Michael	Hamburg I	7	5.5	20.0	12.75
21.	Widemann, Anselm	Berlin II	7	5.5	20.0	13.75
22.	Nitz, Tomos	Berlin I	7	5.5	28.5	21.25
23.	Genz, Dr. Andreas	Berlin II	7	5.5	22.0	14.25
24.	Sycin, Richard	IBM	7	5.5	24.0	16.25
25.	Wolf, Wilfried	SEL / Alcatel	7	5.5	20.5	13.00
26.	Buck, Jens	SEL / Alcatel	7	5.0	22.5	14.00
27.	Fiedler, Wolfgang	Schering	7	5.0	19.5	12.75
28.	Alberg, Paul	BVG Helmholtz	7	5.0	31.0	20.25
29.	Osterloh, Karsten	IBM	7	5.0	28.5	19.00
30.	Fischer, Anke	SK Gillette	7	5.0	25.5	15.75
31.	Wichmann, Martin	Hamburg II	7	5.0	24.5	15.50
32.	Falz, Roman	Berlin I	7	5.0	27.5	16.50

33.	Nagler, Martin	Allianz	7	5.0	18.5	13.75
34.	Wüstefeld, Dietrich	Hamburg I	7	5.0	26.5	16.00
35.	Kßnig, Manfred	Berlin II	7	5.0	24.0	13.50
36.	Stark, Thomas	Hamburg I	7	5.0	23.5	12.00
37.	Tolle, Gerd	Schering	7	5.0	18.0	9.00
38.	Hoppe, Frank	SK Gillette	7	4.5	28.0	15.50
39.	Franz, Karsten	Dresden	7	4.5	24.5	12.00
40.	Klotzki, Klaus	T&V Hamburg	7	4.5	23.5	12.50
41.	Schulz, Ruediger	BVG Helmholtz	7	4.5	31.0	18.50
42.	Hintze, Peter	SK Gillette	7	4.5	27.5	14.75
43.	Ritz, Olaf	SEL / Alcatel	7	4.5	26.5	13.75
44.	Paschkowski, Dr. Ebe	Allianz	7	4.5	20.5	9.25
45.	Pichler, Guenther	T&V Hamburg	7	4.5	24.0	14.25
46.	Kysucan, Hermann	SG Stern 66	7	4.5	22.5	8.75
47.	Salewski, Bernd	Dresden	7	4.5	17.0	5.50
48.	Hoffmann, Andreas	SEL / Alcatel	7	4.5	28.0	15.00
49.	Irmeler, Norbert	Berlin III	7	4.5	15.0	7.00
50.	Weitemeier, Hans	Berlin I	7	4.5	29.0	17.75
51.	Schenk, Michael	Schering	7	4.5	22.5	9.25
52.	Ficass, Thomas	BVG Helmholtz	7	4.5	29.5	16.75
53.	Pavlik	Lübeck	7	4.5	23.5	12.25
54.	Koeppen, Ilja	Schering	7	4.5	20.5	11.25
55.	Gavlasz, Hans	Berlin III	7	4.5	15.5	8.00
56.	Kelm, Bernhard	SFB	7	4.5	26.5	15.50
57.	Falk, Rolf	T&V Hamburg	6	4.0	17.5	11.25
58.	Rohrbach, Stefan	Berlin II	7	4.0	31.0	15.00
59.	Herman, Ulf v.	Berlin I	7	4.0	25.5	11.50
60.	Barna, Andre	SV Dresdenia	7	4.0	24.0	7.00
61.	Mense, Uwe	Hamburg II	7	4.0	24.5	9.00
62.	Schmidt, Robert	IBM	7	4.0	23.0	10.00
63.	Heiden	Lübeck	7	4.0	21.0	8.50
64.	Gruber	Lübeck	7	4.0	25.0	10.50
65.	Große-Honebrink, Bri	Schering	7	4.0	24.5	14.00
66.	Amann, Günther	BVG Helmholtz	7	4.0	33.0	17.50
67.	Ristic, Sreten	Hamburg I	7	4.0	26.0	9.00
68.	Bock, Eberhard	SV Dresdenia	7	4.0	27.0	12.75
69.	Fischer, Elmar	Telekom	7	4.0	17.0	7.00
70.	Angel, Thomas	SK Gillette	7	4.0	30.0	15.00
71.	Krause, Otto	Dresden	7	4.0	31.5	15.50
72.	Czerny, Gerhard	Berlin III	7	4.0	15.0	5.50
73.	Pape, Rainer	T&V Hamburg	6	3.5	17.0	6.50
74.	Rieck-Perschonke, In	Hamburg I	7	3.5	28.0	12.50
75.	Bßtcher	Lübeck	7	3.5	24.0	11.25
76.	Radjenovic, Branko	SG Stern 66	7	3.5	20.5	6.75
77.	Mielke, Sven	SK Gillette	7	3.5	33.0	15.25
78.	Kersten, Martin	SFB	7	3.5	19.0	7.75
79.	Hartig, Uwe	Dresden	7	3.5	24.5	10.50
80.	Reimann, Jürgen	Berlin IV	7	3.5	18.5	5.50
81.	Koulaxouzides, Georg	SK Gillette	7	3.5	29.0	12.00
82.	Peter, Tyll	Lübeck	7	3.5	30.0	11.75
83.	Klevenow, Helmut	SEL / Alcatel	7	3.5	23.5	8.75
84.	Cornel, Christian	Berliner Volksban	7	3.5	20.0	9.25
85.	Weber / Mühl nickel	Berlin IV	7	3.5	16.5	6.75
86.	Schßning, Ulrich von	SV Dresdenia	7	3.5	26.0	8.75
87.	Lawrenz, Gerd	T&V Hamburg	7	3.5	21.0	4.75
88.	Pfeiffer, Klaus	Telekom	6	3.0	17.0	6.25
89.	Melchert, Kai-Uwe	Allianz	7	3.0	23.0	5.00
90.	Gabor	Lübeck	7	3.0	21.5	6.50
91.	Krug, Orland	Dresden	7	3.0	26.5	9.25
92.	Dost, Lutz	T&V Hamburg	7	3.0	26.5	10.50
93.	Schastok, Erwin	SFB	7	3.0	19.5	6.50
94.	Kebschull, Hans	Berliner Volksban	7	3.0	18.5	5.50
95.	Neumann, Andreas	Telekom	7	3.0	17.5	4.00

96.	Weiss, Peter	BVG Helmholtz	7	3.0	30.5	10.00
97.	Ossenbrüggen, Lars	Hamburg I	7	3.0	29.5	9.75
98.	Eppich, Arefried	SV Dresdenia	7	3.0	21.5	7.25
99.	Suliga, Dr. Eckard	T&V Hamburg	7	3.0	20.5	5.00
100.	Kleinwächter, Manfre	Telekom	7	3.0	19.0	3.25
101.	Busch, Klaus	SEL / Alcatel	7	3.0	32.0	14.00
102.	Schlittermann, Wolfg	Berlin II	7	3.0	27.5	6.50
103.	Bßdicker, Horst	Berlin IV	7	3.0	19.0	6.00
104.	Dßrbandt, Mark	SFB	7	3.0	21.0	5.00
105.	Wiese, Uwe R.P.	Allianz	7	3.0	23.0	8.25
106.	Al-Masri, Mohamad-Al	BVG Helmholtz	7	3.0	29.0	10.75
107.	Boskovic, Ratko	SG Stern 66	6	2.5	16.5	3.25
108.	Kßster, Heinz	Hamburg II	7	2.5	29.5	6.25
109.	Seewald, Günter	Berlin III	7	2.5	23.5	4.75
110.	Lücke, Hans	SV Dresdenia	7	2.5	21.5	5.75
111.	Kaiser, Michael	Allianz	7	2.5	21.5	4.25
112.	Müller, Thomas	Berliner Volksban	7	2.5	18.5	4.75
113.	Mahlkow, Hartmut	Schering	7	2.5	25.0	5.50
114.	Schrßter, Lutz	SV Dresdenia	7	2.5	17.5	3.25
115.	Fiedler, Dr. Kurt	Dresden	7	2.5	32.5	9.25
116.	Fßrster, Jürgen	Dresden	7	2.5	29.5	7.75
117.	Prinz, Josef	SFB	7	2.5	26.0	7.00
118.	Bßttger, Bernd	SV Dresdenia	7	2.5	24.5	6.00
119.	Wendt, Wolfgang	Allianz	7	2.5	19.5	3.25
120.	Kathe, Michael	Telekom	4	2.0	12.5	6.50
121.	Kuwatsch, Tobias	Telekom	5	2.0	14.5	3.00
122.	Dankert, Peter	Hamburg I	7	2.0	29.5	6.50
123.	Wiegmann / Jähring	Berlin IV	7	2.0	22.5	4.50
124.	Seeck, Horst	SV Dresdenia	7	2.0	28.0	6.50
125.	Hasenbank, Dirk	Hamburg I	7	2.0	28.0	5.50
126.	Rochow, Thomas	Berliner Volksban	7	2.0	24.5	6.00
127.	Pelzer, Reinhard	Allianz	7	2.0	24.5	3.50
128.	Kalkowski, Andreas	Hamburg II	7	2.0	24.0	2.00
129.	Jacob, Konrad	Berlin II	7	2.0	25.0	4.00
130.	Schrßder, Christian	Berliner Volksban	7	2.0	21.5	4.00
131.	Pßhle, Uwe	Berlin III	7	2.0	26.5	5.50
132.	Kysucan, Marianne	SG Stern 66	7	2.0	23.0	2.00
133.	Langner, Harry	Berlin IV	7	2.0	22.0	2.00
134.	Martens, Rolf	SEL / Alcatel	7	2.0	27.5	5.00
135.	Kowski, Helga	SG Stern 66	7	2.0	23.0	2.00
136.	Schomann	Lübeck	7	2.0	21.5	3.50
137.	Schmidt, Stanley	SFB	4	1.5	15.0	5.00
138.	Weiser, Bernd	Telekom	6	1.5	21.0	4.25
139.	Allgaier, Erik	BVG Helmholtz	7	1.5	28.5	5.75
140.	Meseck, Klaus	Telekom	7	1.5	22.5	1.75
141.	Beisswanger, Wolf	Berlin II	7	1.5	28.0	5.75
142.	Kroll, Erhard	Berlin IV	7	1.5	22.5	2.75
143.	Zimnol, Günter	SFB	7	1.5	25.0	4.25
144.	Templitz, Manfred	Allianz	7	1.5	22.5	4.00
145.	Bräuer, Helmut	T&V Hamburg	7	1.5	29.0	5.25
146.	Schmidt, Günther	IBM	7	1.5	29.0	2.25
147.	Quaschnig, Andreas	Berliner Volksban	7	1.5	24.0	4.00
148.	Lucke, Stefan	SG Stern 66	7	1.5	23.5	3.25
149.	NN	Berlin IV	1	1.0	1.0	1.00
150.	Mitic, Krunislav	SG Stern 66	1	1.0	5.0	5.00
151.	Safai-Nia, Abdollah	Berlin IV	2	1.0	7.0	2.50
152.	Piotrowski, Roger	Telekom	6	1.0	26.5	1.50
153.	Kroll, Heinz	Berlin III	7	1.0	24.0	1.00
154.	Auersch-Saw., Dr. Lu	Berlin IV	7	1.0	23.5	3.00
155.	Silhavy, Romeo	SG Stern 66	7	1.0	24.5	2.00
156.	Flint, Alfred	SK Gillette	7	1.0	28.5	2.00
157.	Sharara, Christine	Hamburg II	7	1.0	26.5	1.50
158.	Groch, Michael	Berlin IV	4	0.5	13.5	0.25

159.	Siewert, Dr. Klaus	Jü Berliner Volksban	7	0.5	23.0	0.25
160.	Hoffmann, Dirk	Berlin II	7	0.5	31.0	2.00
161.	Feige, Tanja	Hamburg II	7	0.5	25.5	1.75
162.	Vennewald, Matthias	Berliner Volksban	7	0.5	19.0	0.75
163.	Feich	T&V Hamburg	1	0.0	5.0	0.00
164.	Daeglau, Michael	T&V Hamburg	1	0.0	5.5	0.00
165.	Heinicke, Friedemann	Schering	1	0.0	4.5	0.00
166.	Jagodzinski, Michael	Telekom	1	0.0	2.5	0.00
167.	Folger / Heinz	SFB	3	0.0	8.0	0.00
168.	Symann, Fred	Berlin III	7	0.0	23.5	0.00
169.	Flegel, Dieter	Hamburg II	7	0.0	23.0	0.00

Hier kommen die Ergebnislisten der einzelnen Runden :

Paarungsliste der 1. Runde

Mannschaft	-	Mannschaft	Erg	Er	Erg
Allianz	-	SG Stern 66	2	-	6
SK Gillette	-	BVG Helmholtz	3½	-	4½
Berliner Volksban	-	SV Dresdenia	1½	-	6½
Schering	-	Dresden	2	-	6
Hamburg I	-	T&V Hamburg	6	-	2
Telekom	-	Hamburg II	3	-	5
IBM	-	Berlin I	4	-	4
Berlin II	-	Lübeck	4½	-	3½
SEL / Alcatel	-	Berlin III	7½	-	½
Berlin IV	-	SFB	2	-	6

Paarungsliste der 2. Runde

Mannschaft	-	Mannschaft	Erg	Er	Erg
BVG Helmholtz	-	SEL / Alcatel	5	-	3
Dresden	-	SFB	4½	-	3½
SG Stern 66	-	Hamburg I	2	-	6
Hamburg II	-	Berlin II	4	-	4
SV Dresdenia	-	IBM	1½	-	6½
Berlin I	-	Allianz	7	-	1
T&V Hamburg	-	Berliner Volksban	6	-	2
Lübeck	-	Telekom	7½	-	½
Berlin III	-	SK Gillette	1	-	7
Berlin IV	-	Schering	0	-	8

Paarungsliste der 3. Runde

Mannschaft	-	Mannschaft	Erg	Er	Erg
Hamburg I	-	BVG Helmholtz	3½	-	4½
Berlin II	-	Dresden	3½	-	4½
IBM	-	Hamburg II	7	-	1
SEL / Alcatel	-	Berlin I	1	-	7
SK Gillette	-	Lübeck	5½	-	2½
SFB	-	SV Dresdenia	5	-	3
Schering	-	SG Stern 66	8	-	0
Allianz	-	T&V Hamburg	2	-	6
Berliner Volksban	-	Berlin III	2	-	6
Telekom	-	Berlin IV	5	-	3

Paarungsliste der 4. Runde

Mannschaft	-	Mannschaft	Erg	Er	Erg
BVG Helmholtz	-	Dresden	5	-	3
SFB	-	IBM	1½	-	6½
Berlin I	-	Hamburg I	7	-	1
T&V Hamburg	-	SK Gillette	2½	-	5½
Hamburg II	-	Schering	1	-	7
SG Stern 66	-	Berlin II	4	-	4
Lübeck	-	SEL / Alcatel	2	-	6
SV Dresdenia	-	Telekom	5	-	3
Berlin III	-	Allianz	3½	-	4½
Berlin IV	-	Berliner Volksban	3½	-	4½

Paarungsliste der 5. Runde

Mannschaft	-	Mannschaft	Erg	Er	Erg
IBM	-	BVG Helmholtz	4½	-	3½
Dresden	-	Berlin I	1½	-	6½
SK Gillette	-	Schering	5	-	3
Hamburg I	-	SV Dresdenia	6	-	2
SEL / Alcatel	-	T&V Hamburg	5	-	3
Berlin II	-	SFB	5	-	3
SG Stern 66	-	Hamburg II	3½	-	4½
Berliner Volksban	-	Lübeck	1	-	7
Telekom	-	Berlin III	4½	-	3½
Allianz	-	Berlin IV	4½	-	3½

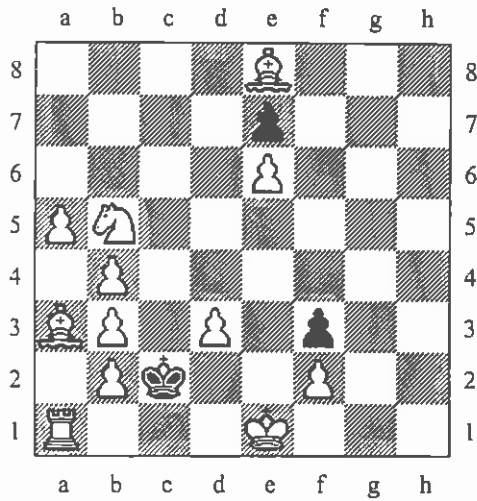
Paarungsliste der 6. Runde

Mannschaft	-	Mannschaft	Erg	Er	Erg
SK Gillette	-	IBM	2½	-	5½
Berlin I	-	BVG Helmholtz	5	-	3
Dresden	-	Hamburg I	3	-	5
Schering	-	Berlin II	3	-	5
Hamburg II	-	SEL / Alcatel	1	-	7
SV Dresdenia	-	Allianz	4½	-	3½
Lübeck	-	T&V Hamburg	5	-	3
SFB	-	Telekom	3	-	5
Berliner Volksban	-	SG Stern 66	3	-	5
Berlin III	-	Berlin IV	4½	-	3½

Paarungsliste der 7. Runde

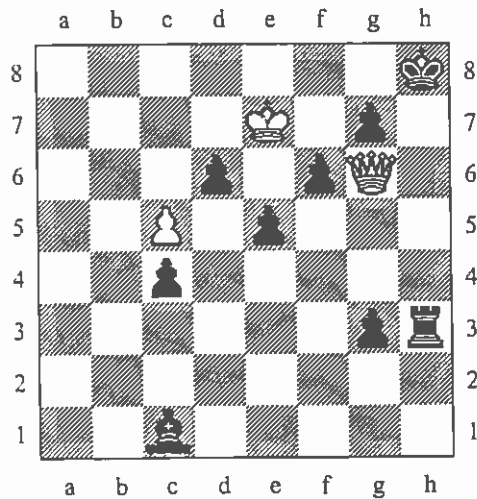
Mannschaft	-	Mannschaft	Erg	Er	Erg
IBM	-	Hamburg I	5½	-	2½
Berlin II	-	Berlin I	1	-	7
SEL / Alcatel	-	SK Gillette	4½	-	3½
BVG Helmholtz	-	Lübeck	5½	-	2½
Telekom	-	Dresden	0	-	8
Schering	-	SV Dresdenia	6½	-	1½
SG Stern 66	-	Berlin III	3	-	5
Berlin IV	-	Hamburg II	3½	-	4½
T&V Hamburg	-	SFB	5	-	3
Allianz	-	Berliner Volksban	6½	-	1½

Seneca, Limoges (1959)

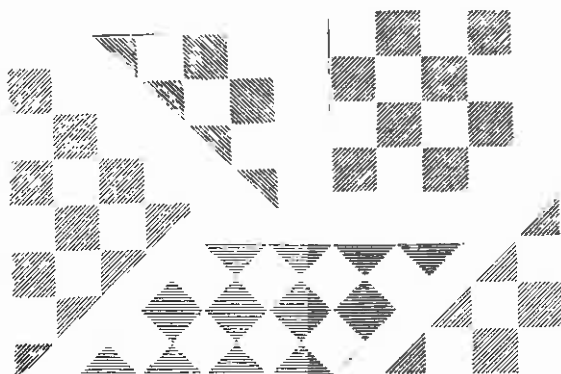


Matt in z w e i Zügen

Krämer (1949)



Matt in v i e r Zügen



Passend zu unserem Gründer-jahr sei ein paradoxer Zwei-züger offeriert:

Nach 1) a6!, Kb3:/Kd3: folgt der Schlußstrich durch 2) Sd4/Lg6. Wie aber kommt man zum Ziel - in zwei Zügen - , wenn der a-Bauer fehlt?

Und sein zeitgemäßer Spruch lautet: Wir haben nicht zu wenig Zeit - wir nutzen sie zu wenig!

Zehn Jahre zuvor überzeugt Weiß hier großartig:

- | | |
|----------------------|------------|
| 1) <u>Kf7!</u> , Th7 | 1) - , Lh6 |
| 2) <u>Kf8</u> , Lh6 | 2) c6 , - |
| 3) <u>Ke7!</u> , - | 3) c7 , - |
| 4) <u>De8</u> ≠ | 4) c8T ≠ |

Dagegen steht mit einem aktuellen Urdruck (1999) ein proviliierter Komponist nicht eindeutig da, weil eine Nebenlösung möglich ist:

Weiß = Kh2, Dd6, Ta5, Tf8, Sh7, Sh4, Be2, f5, g3 (9)
 Schwarz = Kg4, Td4, Tc7, La7, Le8, Sg7, Bh5 (7)
 Matt in z w e i Zügen

Gute Zusammensetzung erbringt im übrigen in Schachbrettform die passende Größe!

Peter A r n o l d

Und 140 Jahre ist unsere antike Aufgabe, die hier präsentiert werden soll.

Das folgende Stück brachte mir ein Nachbar aus Übersee mit, ohne den Verfasser zu kennen, aber zu wissen, daß der alte Dreizüger ausgezeichnet wurde.

Schließlich steht noch eine Studie zu Gebote, die eindeutig besser zu lösen^{ist}, als sie mit 1) ed4:, Le4: 2) Sd4, -- zweitrangig vorgegeben war.

Wer die drei richtigen Antworten dieser Probleme, also die Hauptvarianten bis zum vorletzten Zuge per Postkarte einsendet an:

Peter Arnold
 Sendener Weg 75
 13507 BERLIN

bis zum 15. Oktober 1999
 =====

hat Aussicht, einen der

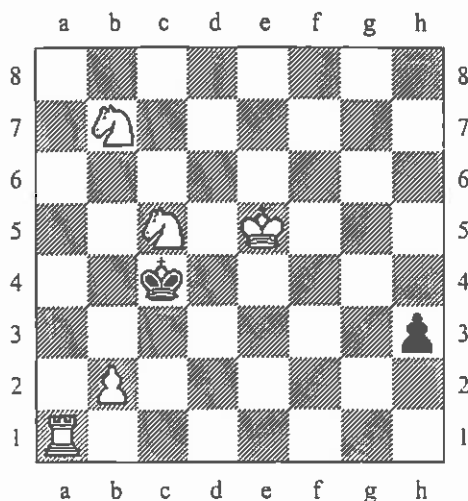
div. 40,- DM Gutscheine

(z.B. für Kulturkaufhaus Dussmann) zu gewinnen.

Scheringianer und König-Tegel-Mitglieder werden gesondert aufgerufen.

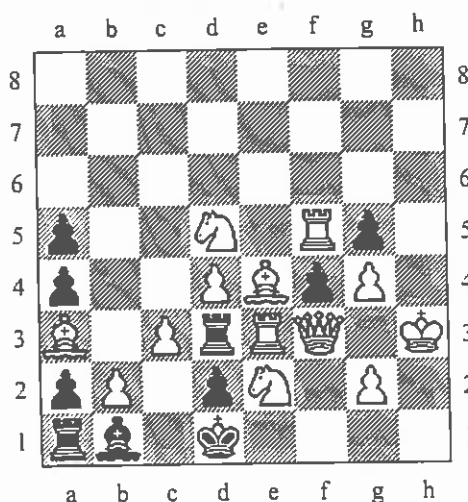
Bin seit Anfang mit von der Partie, saß schon einst einmal im Gefängnis, um den 'Einheimischen' mit seiner Mannschaft mehr zu bieten und gewann gegen den Weltmeister M. Botwinnik - auch wenn es nur simultan war.

Willmers (1859)



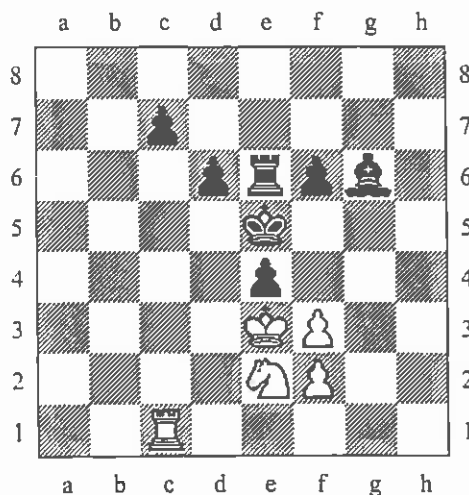
Matt in vier Zügen
 =====

1.- Preis (1878)



Matt in drei Zügen
 =====

Kalkovin (1936)



Weiß zieht und gewinnt
 =====