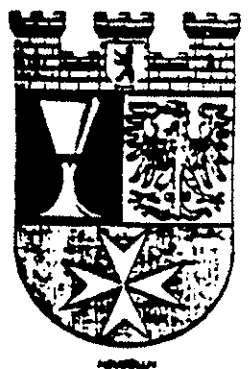




Schachexpress
FV Schach e.V.
im BSVB

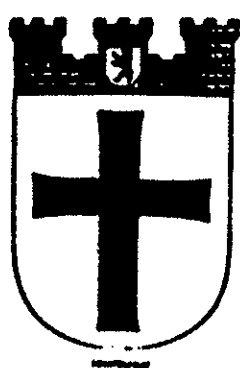
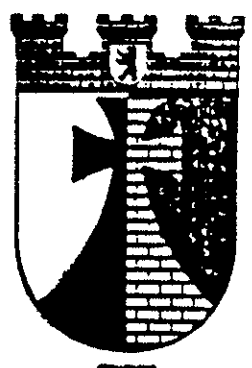


Saison 1987/88 Nr. 11

- 20.06.1988 -

Mit freundlicher Unterstützung der Allianz/Berlin

- Allianz  Allianz Versicherungen -



Liebe Schachfreunde,
die letzte Entscheidung der Saison 87/88 ist gefallen: im Mannschaftspokal konnte sich im Duell Meister 88 (Wiheil) - Meister 87 (Berthold) der diesjährige Sieger der MM durchsetzen. Hier die Einzelergebnisse des Endspiels:

Wiheil	-	Berthold	5 : 3
1 Tomczak	-	Schneider	1 : 0
2 Schröder-Wildberg	-	Haberland	1 : 0
3 Glatthor	-	Weise	1 : 0
4 Mersmann	-	Schulz	0 : 1
5 Bachmann	-	Wott	remis
6 Rakowsky	-	Bergmann	0 : 1
7 Betcke	-	Fietz	1 : 0
8 Gröling	-	Slowinski	remis

Damit gingen alle drei im FV Schach zu vergebenern Mannschaftstitel (MM, Pokal und Blitz) an Wiheil. Auch zu diesem Hattrick an dieser Stelle einen herzlichen Glückwunsch.

Sie finden in dieser Ausgabe des Schachexpresses einen Gesamtüberblick über den Verlauf des Mannschaftspokals mit allen Ergebnissen.

Weiterhin enthält dieser Schachexpress nochmals alle Ergebnisse der Mannschaftsmeisterschaft, die sich hieraus ergebende Staffeleinteilung der kommenden Saison sowie den Terminplan für die Saison 88/89.

Bei der Staffeleinteilung ist zu berücksichtigen, daß die A-Klassen auf Beschluß des Vorstandes neu ausgelost wurden, um eine gleichmäßige Verteilung der unteren (II - IV) Mannschaften zu erreichen. Außerdem wird die D-Klasse neu ausgelost, um die Anzahl der Mannschaften in den beiden Staffeln anzugleichen.

Mit diesem Schachexpress wird Ihnen die für die kommende Saison geltende Turnierordnung zugeschickt.

Die TO wurde auf der ersten Seite sowie in den Punkten 1.4.5, 1.4.7 und 6 entsprechend den angenommenen Anträgen der letzten Mannschaftsleiterversammlung bzw. der letzten Hauptversammlung geändert. Als neuer Punkt wurde der Absatz 1.4.8 aufgenommen. Mit dieser Änderung wird die bisher gängige Praxis und vielleicht nicht allen bekannte Regelung als Bestandteil der TO aufgenommen.

Weiterhin liegen diesem Schachexpress die Meldebögen für die nächste Saison bei. Diese sind wie üblich bis zum Meldeschluß am 10.8.1988 in doppelter Ausfertigung an den Spielleiter zurückzuschicken.

Die Meldungen für den Einzelpokal, der wie in der jetzt abgelaufenen Saison bei der BVG Helmholtz im Rathaus Charlottenburg ausgetragen wird, sowie die eventuellen Absagen für den Mannschaftspokal können bis zur Mannschaftsleiterversammlung am 2.9.88 abgegeben werden.

Einladung zur Mannschaftsleiterversammlung

Die Mannschaftsleiterversammlung der Saison 88/89 findet am 2.9.1988 im Pommernsaal des Rathauses Charlottenburg, Otto-Suhr-Allee 100, statt. Beginn ist um 18.00 Uhr.

Einzelpokal 88/89

Der Einzelpokal des FV Schach wird in der nächsten Saison wie in den Vorjahren als Schweizer-System-Turnier veranstaltet. Es ist geplant, 7 Runden, bzw bei einer Teilnehmerzahl von mehr als 50, 9 Runden auszutragen.

Spielort ist wieder der Pommernsaal des Rathauses Charlottenburg, Otto-Suhr-Allee 100. An folgenden Terminen wird gespielt:

1. Runde	05.09.88	2. Runde	26.09.88	3. Runde	07.11.88
4. Runde	12.12.88	5. Runde	16.01.89	6. Runde	06.02.89
7. Runde	06.03.89	(8. Runde	10.04.89	9. Runde	08.05.89)

Staffeleinteilung in der Saison 88/89

Landesliga	A1	A2
1 SEL I	1 Stern 66 I	1 Dresdenia I
2 IBM I	2 Dresdenia II	2 Schering I
3 Ev. Silasgemeinde I	3 Schering II	3 Wiheil II
4 Bund I	4 Bund III	4 Bund II
5 DeTeWe I	5 BVG Helmholtz I	5 Springer I
6 Wiheil I	6 Ev. Lindenkirche II	6 Fortuna I
7 Berthold I	7 BA Tempelhof I	7 IBM II
8 Ev. Lindenkirche I	8 Gillette I	8 BVG Spandau I
9 Berliner Bank I	9 Sparkasse I	9 Bund IV
10 Senat I	10 Bosch I	10 ACCSB I

B1	B2	C1	C2
1 SEL III	1 IBM III	1 Bewag II	1 Justitia II
2 Post 44 I	2 SEL II	2 Gillette II	2 BVG Britz I
3 DeTeWe II	3 Allianz I	3 DeTeWe III	3 BVG Spandau II
4 SFB I	4 Stern 66 II	4 Flohr Otis I	4 Berliner Bank II
5 Feuerwehr I	5 Berthold II	5 BZR II	5 BVG Helmholtz II
6 Senat III	6 Osram I	6 Wiheil IV	6 BVG Cicero I
7 Bund V	7 BA Tempelhof II	7 Bervobank I	7 DB I
8 Justitia I	8 Bund VI	8 Schering III	8 BZR I
9 Jugenddorf I	9 Senat II	9 UBA I	9 BSR I
10 Bewag I	10 Wiheil III	10 Sparkasse II	10 DKV I

D-Klasse (Auslosung erst nach Meldeschluß)

UBA II BVG Cicero II Bund VII Feuerwehr II Bervobank II DB II
 SEL IV BA Tempelhof III Stern 66 III Stern 66 IV Schering IV SHV I
 BVG Helmholtz III Senat IV

FV Schach Mannschaftsmeisterschaft 1987/88
 Klasse/Staffel:Landesliga

Endstand

Nr.	Mannschaft	1	2	3	4	5	6	7	8	9	10	MP	BP	Platz
1	Sparkasse	XXX	0	2	2	0	0	0	0	1	0	5:13	20.5	9.
2	IBM I	2	XXX	1	2	2	0	0	1	2	2	12:6	33.0	2.
3	Ev. Silas- gemeinde I	0	1	XXX	2	2	0	1	1	2	2	11:7	29.5	4.
4	Bund I	0	0	0	XXX	2	1	0	2	1	0	6:12	25.0	7.
5	Schering I	2	0	0	0	XXX	0	1	0	0	0	3:15	16.5	10.
6	Wiheil I	2	2	2	1	2	XXX	2	2	2	2	17:1	35.5	1.
7	Berthold I	2	2	1	2	1	0	XXX	1	1	2	12:6	31.0	3.
8	Ev. Linden- kirche I	2	1	1	0	2	0	1	XXX	1	2	10:8	31.0	5.
9	Berliner Bank I	1	0	0	1	2	0	1	1	XXX	2	8:10	24.5	6.
10	SV Senat I	2	0	0	2	2	0	0	0	0	XXX	6:12	23.5	8.

FV Schach Mannschaftsmeisterschaft 1987/88
Klasse/Staffel: A1

Nr.	Mannschaft											Endstand		
		1	2	3	4	5	6	7	8	9	10	MP	BP	Platz
1	Bewag I	XXX	1	0	0	0	1	2	0	0	0*	4:14		
		XXX	3.0	2.0	1.0	2.0	3.0	5.0	1.0	1.5	0.0		18.5	9.
2	Dresdenia II	1	XXX	0	1	2	0	2	1	0	1	8:10		
		3.0	XXX	1.5	3.0	4.0	2.5	5.0	3.0	1.0	3.0		26.0	7.
3	IBM II	2	2	XXX	1	0	0	2	1	2	0	10: 8		
		4.0	4.5	XXX	3.0	1.0	1.5	4.5	3.0	3.5	1.5		26.5	5.
4	BAT I	2	1	1	XXX	2	0	1	1	1	0	9: 9		
		5.0	3.0	3.0	XXX	4.0	2.0	3.0	3.0	3.0	1.5		27.5	6.
5	Bosch I	2	0	2	0	XXX	0	1	0	0	0	5:13		
		4.0	2.0	5.0	2.0	XXX	2.5	3.0	1.5	1.0	1.0		22.0	8.
6	Stern 66 I	1	2	2	2	2	XXX	2	0	1	0	12:6		
		3.0	3.5	4.5	4.0	3.5	XXX	3.5	0.5	3.0	2.0		27.5	3.
7	SEL II	0	0	0	1	1	0	XXX	0	0	0	2:16		
		1.0	1.0	1.5	3.0	3.0	2.5	XXX	1.5	2.0	2.5		18.0	10.
8	Bund III	2	1	1	1	2	2	2	XXX	2	0	13: 5		
		5.0	3.0	3.0	3.0	4.5	5.5	4.5	XXX	5.0	1.5		35.0	2.
9	Wiheil II	2	2	0	1	2	1	2	0	XXX	0	10: 8		
		4.5	5.0	2.5	3.0	5.0	3.0	4.0	1.0	XXX	2.0		30.0	4.
10	DeTeWe I	2*	1	2	2	2	2	2	2	2	XXX	17: 1		
		6.0	3.0	4.5	4.5	5.0	4.0	3.5	4.5	4.0	XXX		39.0	1.

FV Schach Mannschaftsmeisterschaft 1987/88
Klasse/Staffel: A2

Nr.	Mannschaft											Endstand		
		1	2	3	4	5	6	7	8	9	10	MP	BP	Platz
1	Gillette I	XXX	1	2	0	1	2	0	2	0	1	9: 9		
		XXX	3.0	4.5	2.0	3.0	4.0	2.0	4.5	2.5	3.0		28.5	6.
2	Bund II	1	XXX	0	2	0	2	2	0	2*	0	9: 9		
		3.0	XXX	2.5	5.0	2.0	4.0	3.5	2.5	6.0	0.5		29.0	5.
3	BVG Helmholtz I	0	2	XXX	2	0	2	2	1	1	0	10: 8		
		1.5	3.5	XXX	4.0	1.0	5.0	3.5	3.0	3.0	2.5		27.0	3.
4	Senat II	2	0	0	XXX	0	2	0	0	1	0	5:13		
		4.0	1.0	2.0	XXX	2.0	5.0	1.0	1.0	3.0	2.5		21.5	9.
5	Dresdenia I	1	2	2	2	XXX	2	2	2	2	1	16: 2		
		3.0	4.0	5.0	4.0	XXX	5.0	3.5	4.5	3.5	3.0		35.5	2.
6	DeTeWe II	0	0	0	0	0	XXX	0	0	0	0	0:18		
		2.0	2.0	1.0	1.0	1.0	XXX	1.0	2.5	2.0	0.0		12.5	10.
7	Fortuna I	2	0	0	2	0	2	XXX	0	2	0	8:10		
		4.0	2.5	2.5	5.0	2.5	5.0	XXX	2.0	4.0	2.0		29.5	7.
8	ACCSB I	0	2	1	2	0	2	2	XXX	1	0	10: 8		
		1.5	3.5	3.0	5.0	1.5	3.5	4.0	XXX	3.0	0.0		25.0	4.
9	BVG Spandau I	2	0*	1	1	0	2	0	1	XXX	0	7:11		
		3.5	0.0	3.0	3.0	2.5	4.0	2.0	3.0	XXX	1.5		22.5	8.
10	SEL I	1	2	2	2	1	2	2	2	2	XXX	16: 2		
		3.0	5.5	3.5	3.5	3.0	6.0	4.0	6.0	4.5	XXX		39.0	1.

FV Schach Mannschaftsmeisterschaft 1987/88
Klasse/Staffel: B1

												Endstand		
Nr.	Mannschaft	1	2	3	4	5	6	7	8	9	10	MP	BP	Platz
1	SEL III	XXX XXX	1 3.0	0 2.0	X X	0 2.0	0 1.5	1 3.0	0 1.5	1 3.0	2 3.5	5:11	19.5	7.
2	Post 44 I	1 3.0	XXX XXX	2 5.0	X X	0 2.5	0 1.5	0 2.5	2 4.5	2 5.0	2 5.5	9: 7	29.5	5.
3	Springer I	2 4.0	0 1.0	XXX XXX	X X	2 3.5	2 4.5	2 3.5	2* 6.0	2 6.0	2 5.0	14: 2	33.5	1.
4	Berthold III	wurde XXX zurueckgezogen XXX												10.
5	Ev.Linden- kirche II	2 4.0	2 3.5	0 2.5	X X	XXX XXX	0 2.0	0 2.0	2 4.0	2 6.0	2 5.0	10: 6	29.0	2.
6	SV Senat III	2 4.5	2 4.5	0 1.5	X X	2 4.0	XXX XXX	0 2.5	2 4.0	1 3.0	1 3.0	10: 6	27.0	3.
7	Bund V	1 3.0	2 3.5	0 2.5	X X	2 4.0	2 3.5	XXX XXX	0 2.5	1 3.0	2 4.0	10: 6	26.0	4.
8	Justitia I	2 4.5	0 1.5	0* 0.0	X X	0 2.0	0 2.0	2 3.5	XXX XXX	2 5.0	2 5.0	8: 8	23.5	6.
9	Jugend- dorf I	1 3.0	0 1.0	0 0.0	X X	0 0.0	1 3.0	1 3.0	0 1.0	XXX XXX	2 3.5	5:11	14.5	8.
10	Schering III	0 2.5	0 0.5	0 1.0	X X	0 1.0	1 3.0	0 2.0	0 1.0	0 2.5	XXX XXX	1:15	13.5	9.

FV Schach Mannschaftsmeisterschaft 1987/88
Klasse/Staffel: B2

												Endstand		
Nr.	Mannschaft	1	2	3	4	5	6	7	8	9	10	MP	BP	Platz
1	IBM III	XXX XXX	2 5.5	0 2.0	1 3.0	0 1.0	0 2.0	2 3.5	0 2.5	0 2.0	0 2.0	5:13	23.5	8.
2	Berliner Bank II	0 0.5	XXX XXX	2 3.5	0 1.5	2 4.5	0 1.5	1 3.0	0 0.5	0 2.5	0 2.5	5:13	20.0	9.
3	Allianz I	2 4.0	0 2.5	XXX XXX	2 3.5	1 3.0	0 1.0	2 3.5	0 2.0	0 2.5	0 2.5	7:11	24.5	6.
4	Stern 66 II	1 3.0	2 4.5	0 2.5	XXX XXX	0 1.5	2 4.0	2 4.0	0 0.5	0 0.0	0 2.5	7:11	22.5	7.
5	Berthold II	2 5.0	0 1.5	1 3.0	2 4.5	XXX XXX	2 3.5	2 6.0	0 2.0	0* 0.0	2 4.5	11: 7	30.0	4.
6	Osram I	2 4.0	2 4.5	2 5.0	0 2.0	0 2.5	XXX XXX	2 4.5	1 3.0	0 2.5	2 4.0	11: 7	32.0	3.
7	Flohr Otis I	0 2.5	1 3.0	0 2.0	0 2.5	0 0.0	0 1.5	XXX XXX	0 1.0	0 0.5	0 2.0	1:17	15.0	10.
8	Bund IV	2 3.5	2 5.5	2 4.0	2 5.5	2 4.0	1 3.0	2 5.0	XXX XXX	1 3.0	2 4.0	16: 2	37.5	2.
9	Schering II	2 4.0	2 3.5	2 3.5	2 6.0	2* 6.0	2 3.5	2 5.5	1 3.0	XXX XXX	2 4.5	17: 1	39.5	1.
10	Wiheil III	2 4.0	2 3.5	2 3.5	2 3.5	0 1.5	0 2.0	2 4.0	0 2.0	0 1.5	XXX XXX	10: 8	25.5	5.

FV Schach Mannschaftsmeisterschaft 1987/88
Klasse/Staffel: C1

Nr.	Mannschaft											Endstand		
		1	2	3	4	5	6	7	8	9	10	MP	BP	Platz
1	Bund VI	XXX XXX	2 4.5	2 3.5	X X	0 1.5	2 3.5	2 5.0	2 4.0	2 5.5	0 2.5	12: 4	30.0	1.
2	SHV I	0 1.5	XXX XXX	0 0.5	X X	0 2.5	2 4.0	0 1.5	0 2.5	0 1.5	0 2.5	2:14	16.5	9.
3	DeTeWe III	0 2.5	2 5.5	XXX XXX	X X	0 0.0	1 3.0	2 3.5	0 2.5	0 1.0	0 2.0	5:11	20.0	7.
4	Bosch II	wurde			XXX XXX	zurueckgezogen							10.	
5	BZR II	2 4.5	2 3.5	2 6.0	X X	XXX XXX	0 2.0	0 2.0	0 1.0	0 2.5	1 3.0	7: 9	24.5	5.
6	Wiheil IV	0 2.5	0 2.0	1 3.0	X X	2 4.0	XXX XXX	0 2.0	0 0.5	0 0.5	2 4.0	5:11	18.5	8.
7	Bervobank I	0 1.0	2 4.5	0 2.5	X X	2 4.0	2 4.0	XXX XXX	0 2.5	0 1.0	0 2.5	6:10	22.0	6.
8	SFB I	0 2.0	2 3.5	2 3.5	X X	2 5.0	2 5.5	2 3.5	XXX XXX	2 3.5	0 2.0	12: 4	28.5	2.
9	UBA I	0 0.5	2 4.5	2 5.0	X X	2 3.5	2 5.5	2 5.0	0 2.5	XXX XXX	1 3.0	11: 5	29.5	4.
10	Sparkasse II	2 3.5	2 3.5	2 4.0	X X	1 3.0	0 2.0	2 3.5	2 4.0	1 3.0	XXX XXX	12: 4	26.5	3.

FV Schach Mannschaftsmeisterschaft 1987/88
Klasse/Staffel: C2

Nr.	Mannschaft											Endstand		
		1	2	3	4	5	6	7	8	9	10	MP	BP	Platz
1	Feuerwehr I	XXX XXX	2 3.5	2 5.0	2 5.5	2 4.0	2 4.0	2 4.5	2 4.5	0 0.0	2 5.5	16: 2	36.5	1.
2	BVG Britz I	0 2.5	XXX XXX	2 5.5	2 5.5	0 2.0	2 4.0	2 4.0	2 4.0	2 3.5	0 2.0	12: 6	33.0	3.
3	BVG Spandau II	0 1.0	0 0.5	XXX XXX	2 3.5	0* 0.0	1 3.0	0 2.0	2 4.0	0 1.0	0 0.0	5:13	15.0	9.
4	SV Senat IV	0 0.5	0 0.5	0 2.5	XXX XXX	0 1.0	0 2.5	0 0.5	0 2.5	0 1.0	0 2.0	0:18	13.0	10.
5	BVG Helmholz II	0 2.0	2 4.0	2* 6.0	2 5.0	XXX XXX	0 0.0	1 3.0	2 4.0	0 1.5	2 4.0	11: 7	29.5	4.
6	BVG Cicero I	0 2.0	0 2.0	1 3.0	2 3.5	2 6.0	XXX XXX	2 4.5	0 2.5	1 3.0	2 4.5	10: 8	31.0	5.
7	DB I	0 1.5	0 2.0	2 4.0	2 5.5	1 3.0	0 1.5	XXX XXX	2 4.0	1 3.0	0 2.0	8:10	26.5	6.
8	BZR I	0 1.5	0 2.0	0 2.0	2 3.5	0 2.0	2 3.5	0 2.0	XXX XXX	1 3.0	2 3.5	7:11	23.0	8.
9	BAT II	2 6.0	0 2.5	2 5.0	2 5.0	2 4.5	1 3.0	1 3.0	1 3.0	XXX XXX	2 4.0	13: 5	36.0	2.
10	DKV I	0 0.5	2 4.0	2 6.0	2 4.0	0 2.0	0 1.5	2 4.0	0 2.5	0 2.0	XXX XXX	8:10	26.5	6.

FV Schach Mannschaftsmeisterschaft 1987/88
Klasse/Staffel: D1

Nr.	Mannschaft											Endstand		
		1	2	3	4	5	6	7	8	9	10	MP	BP	Platz
1	Gillette II	XXX XXX	X	2	2	2	2	2	2	2	2	16: 0	36.5	1.
2	ADCSB II		XXX XXX	wurde zurueckgezogen										10.
3	DB II	0 1.5	X X	XXX XXX	2	2	0	0	0	0	0	4:12	18.5	7.
4	Bervobank II	0 0.5	X X	0	XXX	2	1	0	1	0	0	4:12	18.5	7.
5	Stern 66 III	0 1.5	X X	0	0	XXX	0	0	2	0	0	2:14	16.0	9.
6	BAT III	0 2.0	X X	2	1	2	XXX	0	1	1	2	9: 7	24.5	5.
7	Justitia II	0 1.5	X X	2	2	2	2	XXX	2	2	1	13: 3	30.5	2.
8	BVG Helm- holtz III	0 0.0	X X	2	1	0	1	0	XXX	0	1	5:11	17.0	6.
9	SEL IV	0 2.0	X X	2	2	2	1	0	2	XXX	0	9: 7	27.0	4.
10	UBA II	0 1.5	X X	2	2	2	0	1	1	2	XXX	10: 6	25.5	3.

FV Schach Mannschaftsmeisterschaft 1987/88
Klasse/Staffel: D2

Nr.	Mannschaft								Endstand		
		1	2	3	4	5	6	7	MP	BP	Platz
1	Stern 66 IV	XXX XXX	0	2	1	0	1	0	4: 8	16.0	5.
2	BEWAG II	2 4.0	XXX XXX	2	2	0	0	2	8: 4	21.0	2.
3	Feuerwehr II	0 0.0	0	XXX XXX	2	0	0	1	3: 9	11.0	7.
4	BVG Cicero II	1 3.0	0	0	XXX	1	2	0	4: 8	14.0	6.
5	BSR I	2 4.5	2	2	1	XXX	2	1	10: 2	22.5	1.
6	Schering IV	1 3.0	2	2	0	0	XXX	2	7: 5	20.5	3.
7	Bund VII	2 5.5	0	1	2	1	0	XXX	6: 6	21.0	4.

MANNSCHAFTSPOKAL 1987/88 des FV Schach e. V.

SFB Freilos	SFB 1 : 7		
Gillette 6 : 2	Gillette		
UBA		Gillette 3 : 5	
DB 1,5:6,5		DeTeWe	
DeTeWe	DeTeWe 4,5:3,5		
Schering 7,5:0,5	Schering		
Bewag			DeTeWe 2 : 6
Ev. Lindenk. Freilos	Ev. Lindenk. 3,5:4,5		Wiheil
Wiheil 7,5:0,5	Wiheil		
Stern 66		Wiheil 6,5:1,5	
Bund 3 : 5		Berl. Bank	
Berl. Bank	Berl. Bank 5,5:2,5		
Bervobank 7,5:0,5	Bervobank		
Flohr Otis			Wiheil 5 : 3
BZR 3 : 5			Berthold
Justitia	Justitia 2,5:5,5		
Berthold 4:4 (26:10)	Berthold		
Fortuna		Berthold 4,5:3,5	
BVG Helmh. 1,5:6,5		Senat	
Senat	Senat 5,5:2,5		
Ev. Silasgem. 8:0 (n.a.)	Ev. Silasgem.		
SEL			Berthold 7 : 1
ACCSB Freilos	ACCSB 1 : 6		Dresdenia
Dresdenia 6 : 2	Dresdenia		
Post 44		Dresdenia 5 : 3	
DKV 3 : 5		BVG Cicero	
BSR	BSR 3,5:4,5		
BVG Cicero Freilos	BVG Cicero		

Terminplan für die Spielsaison 1988/89

Woche	Datum		MM	M-Pokal	E-Pokal
31	1.8. - 7.8.				
32	8.8. - 14.8.	10.8.88 Meldeschluß			
33	15.8. - 21.8.				
34	22.8. - 28.8.				
35	29.8. - 4.9.	2.9.88 Mannschaftsleiterversammlung bei der BVG Helmholtz			
36	5.9. - 11.9.				EP1
37	12.9. - 18.9.		MM1		
38	19.9. - 25.9.				
39	26.9. - 2.10.				EP2
40	3.10. - 9.10.	Herbstferien			
41	10.10. - 16.10.		MM2		
42	17.10. - 23.10.				
43	24.10. - 30.10.			MP1 (Vorrunde)	
44	31.10. - 6.11.		MM3		
45	7.11. - 13.11.				EP3
46	14.11. - 20.11.				
47	21.11. - 27.11.		MM4		
48	28.11. - 4.12.				
49	5.12. - 11.12.			MP2	
50	12.12. - 18.12.				EP4
51	19.12. - 25.12.				
52	26.12. - 1.1.89	Weihnachtsferien			
D1	2.1. - 8.1.	"			
02	9.1. - 15.1.		MM5		
03	16.1. - 22.1.				EP5
04	23.1. - 29.1.			MP3	
05	30.1. - 5.2.		MM6		
06	6.2. - 12.2.				EP6
07	14.2. - 19.2.				
08	20.2. - 26.2.		MM7		
09	27.2. - 5.3.				
10	6.3. - 12.3.				EP7
11	13.3. - 19.3.	Hauptversammlung			
12	20.3. - 26.3.	Osterferien			
13	27.3. - 2.4.	"			
14	3.4. - 9.4.		MM8		
15	10.4. - 16.4.				(EP8)
16	17.4. - 23.4.			MP4	
17	24.4. - 30.4.		MM9		
18	1.5. - 7.5.				
19	8.5. - 14.5.				(EP9)
20	15.5. - 21.5.				
21	22.5. - 28.5.			MP5	
22	29.5. - 4.6.			(MP6)	
23	5.6. - 11.6.				

Fachverband Schach e.V.

5. Juni 1988

Seite : 1

Niederschrift der Jahreshauptversammlung des FV-Schach e.V.
am 16.03.1988

Ort: Pichlers-Victoria Gärten, Leonorenstr.
Zeit: 18.30 Uhr
.....


1. Nachtrag/Änderung

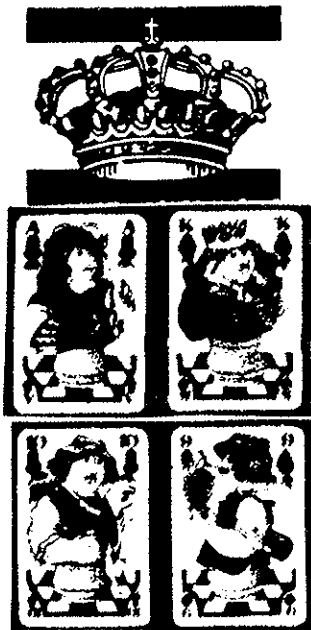
=====

TOP 1
SF Block wird durch SF Dippe ersetzt.

TOP 10
SF H.-G.Landskron vergleicht den derzeitigen Auslosungsmodus zum Mannschaftspokal mit der früheren Methode und begrüßt abschließend die jetzige Regelung.


W. Wendt
Schriftführer


H. Mahlkow
Vorsitzender



Liebe Problem-Schachfreunde !
 Liebe Gewinner, die da lauten:
 =====



- | | |
|------------------|-----------------|
| 1. H.Klevenow | 5. M.Hamann |
| 2. I.Johannsen | 6. T.R.Mersmann |
| 3. R.Himmelreich | 7. H.Witusch |
| 4. H.J.Borchardt | 8. Dr.F.Thurley |



Selbst Dr. F. Thurley, der die richtige Lösung einen Post-Zug zu spät absandte, konnte mit einem ganz reizvollen Schachfiguren-Skatspiel bedacht werden. Herzliche Glückwünsche!

Wer ging nun an die letzten Aufgaben heran? Leider war der Abdruck von Nr. 203 zu 'scharf', daher hier die Notation als Wiederholung, bevor es zur Lösung kommt: Weiß = Kc2, Dh8, Le1, Sc7, Se4, Bc3 (6) Schwarz = Kc4, Df7, Lc8, Sf4, Ba5, c6, d7, e5, f6 (9) von W.Schumann ein Dreizüger!

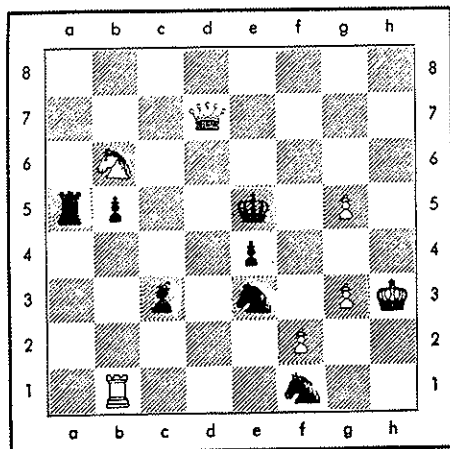
Bei Nr. 201 war nur 1) -, Sd5!! das Richtige, und wer Nr. 202 unter die Lupe nahm, durfte nicht die kurze Rochade machen! Vorziehen war da 1) Th2!! Ein sehenswertes Stück von I.Schiffmann.

Die vier folgenden klassischen Probleme sind ebenfalls Dreizüger, die auch ihren Platz behaupten - und sich von Ihnen lösen lassen möchten. Viel Spaß dabei und herzlich grüßt
 vor/zu/ oder nach Pfingsten
 Ihr Peter ARNOLD.

204)

Kubbel
(1939)

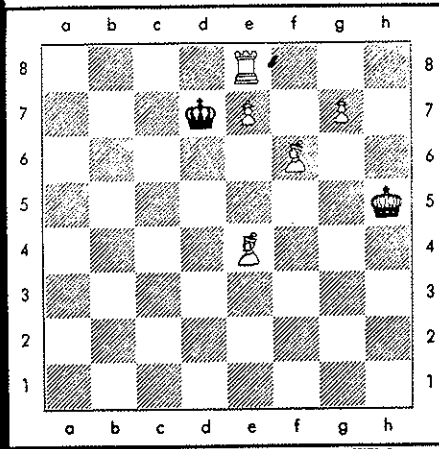
3 ≠



205)

Ehrenstein
(1879)

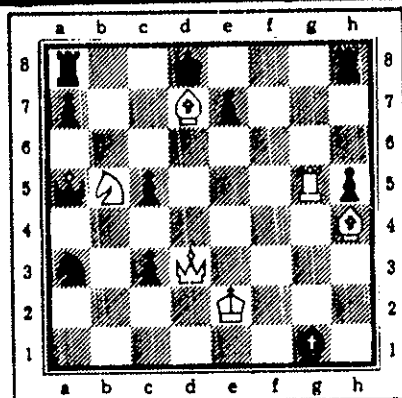
3 ≠



206)

C.Kaiser
(1931)

3 ≠



207)

Erole
de Rio
(1750)

3 ≠

